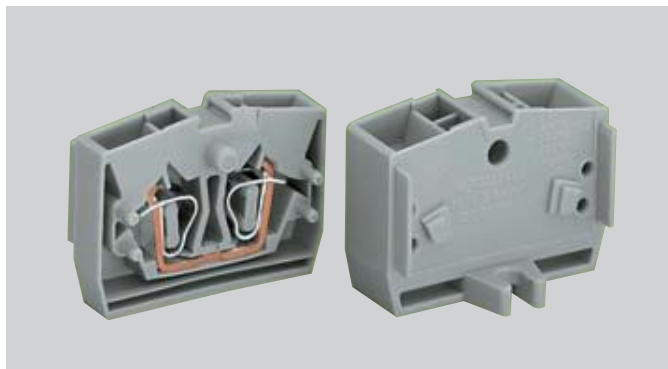


Зажимы клеммные компактные для печатных плат, штекерные соединения

Зажимы клеммные компактные серии 264



Малогобаритные клеммы серии 264 с CAGE CLAMP® за счет своих компактных размеров предоставляют хорошие возможности по их использованию в распределительных коробках. В программе WAGO они представлены в виде двух- или четырехполюсных клемм с боковым или фронтальным электромонтажом.

Малогобаритные клеммы выпускаются с корпусами пяти различных цветов, могут устанавливаться на DIN-рейку шириной 15 мм или 35 мм, а также непосредственно крепиться на монтажные панели с помощью боковых фланцев (винтами) или же пластмассовыми защелками (в отверстия панели).

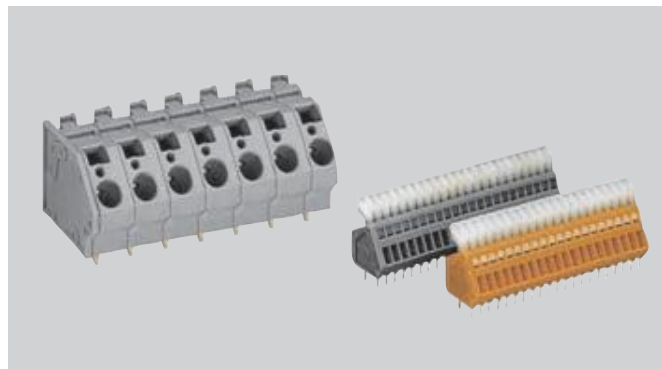
Диапазон сечений ограничен 4 мм².

Таблица выбора клемм представлена в Приложении.



клеммные колодки с монтажным фланцем: 2-12 полюсные

Зажимы клеммные для печатных плат



Шаг выводов

2.5 мм, 2.54 мм, 3.5 мм, 3.81 мм, 3.96 мм, 4.00 мм, 5.00 мм, 5.08 мм, 7.5 мм, 7.62 мм, 10.00 мм, 10.16 мм, 15.00 мм, 20 мм

Сечение проводника

0.08 мм², 0.2 мм², 0.25 мм², 0.5 мм², 0.75 мм², 1 мм², 1.5 мм², 2.5 мм², 4 мм², 6 мм², 10 мм², 16 мм²

для одножильного, многожильного и гибкого проводника, а также для гибкого проводника с обжимным наконечником.

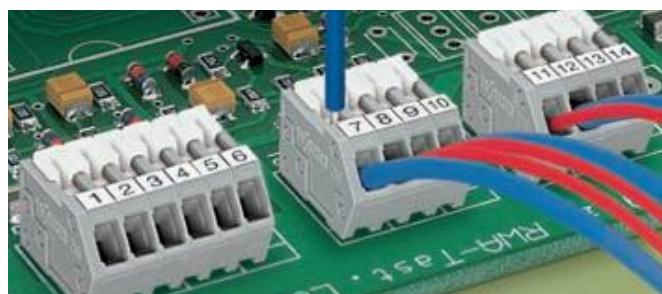
Пружинные зажимы

CAGE CLAMP®, CAGE CLAMP®S, IDC, плоско-пружинный зажим

Варианты исполнения

Модульные клеммы, одиночные клеммы, одноуровневые, двухуровневые, трехуровневые, четырехуровневые, одиночные клеммы с предохранителями и размыкателями, клеммы для тестирования

Таблица выбора клемм представлена в Приложении.



ИЗДЕЛИЯ ДЛЯ ОКОНЦЕВАНИЯ СОЕДИНЕНИЙ И КРЕПЛЕНИЯ КАБЕЛЕЙ

Зажимы клеммные компактные для печатных плат, штекерные соединения

Штекерные соединения WINSTA®



WINSTA® MINI:

- Датчики (переключатели, контактные датчики, оконные контакты, реле давления, температурные датчики, ...)
- Исполнительные механизмы (клапаны управления, магнитные клапаны, сервомоторы, жалюзи/солнцезащитные козырьки, ...)
- Галогенные светильники и светильники класса защиты II
- Сигналы управления
- 1.5 мм², 250 В, 16 А

WINSTA® MIDI:

- Общее инженерное обеспечение зданий, в частности, современных построек целевого назначения
- Общее освещение и безопасные светильники
- Сооружение выставочных павильонов и магазинов
- Жилые автоприцепы
- Лабораторные рабочие места
- Рельсовые транспортные средства
- Судостроение
- 4 мм², 250/400 В, 25 А

WINSTA® MAXI:

- Подвод питания по кабелю сечением 6 мм² по причине больших расстояний передачи
- Подвод питания через распределительные коробки 32 А для высокого энергопотребления
- 6 мм², 250/400 В, 32 А

Таблица выбора клемм представлена в Приложении.

