

Разъемы силовые

Разъемы силовые



Силовые штепсельные разъемы предназначены для подключения мобильного или стационарного электрооборудования к сети переменного тока частотой 50 Гц с напряжением 230 или 400 В. Разъемы применяются для обеспечения электропитания промышленного и строительного электрооборудования и электроинструмента, передвижных магазинов и точек питания и т.п. Корпуса изготовлены из самозатухающего полимерного материала. Электрические контакты и металлические крепежные элементы защищены от коррозии. Степень защиты IP44, IP67. Гарантийный срок эксплуатации 5 лет.



розетка переносная



вилка переносная



розетка стационарная скрытая



розетка стационарная



розетка трехлучевая

наименование	ном. ток, А	напряжение, В	полюса	степень защиты
вилки силовые переносные				
вилка 013	16	220	2P + PE	IP 44
вилка 014	16	380	3P + P	IP 44
вилка 015	16	380	3P + PE + N	IP 44
вилка 023	32	220	2P + PE	IP 44
вилка 024	32	380	3P + PE	IP 44
вилка 025	32	380	3P + PE + N	IP 44
вилка 033	63	220	2P + PE	IP 67
вилка 034	63	380	3P + PE	IP 67
вилка 035	63	380	3P + PE + N	IP 67
вилка 045	125	380	3P + PE + N	IP 44
розетки силовые переносные				
розетка 213	16	220	2P + PE	IP 44
розетка 214	16	380	3P + PE	IP 44
розетка 215	16	380	3P + PE + N	IP 44
розетка 223	32	220	2P + PE	IP 44
розетка 224	32	380	3P + PE	IP 44
розетка 225	32	380	3P + PE + N	IP 44
розетка 233	63	220	2P + PE	IP 67
розетка 234	63	380	3P + PE	IP 67
розетка 235	63	380	3P + PE + N	IP 67
розетка 145	125	380	3P + PE + N	IP 44
розетки силовые стационарные наружные				
розетка 113	16	220	2P + PE	IP 44
розетка 114	16	380	3P + PE	IP 44
розетка 115	16	380	3P + PE + N	IP 44
розетка 123	32	220	2P + PE	IP 44
розетка 124	32	380	3P + PE	IP 44
розетка 125	32	380	3P + PE + N	IP 44
розетка 133	63	220	2P + PE	IP 67
розетка 134	63	380	3P + PE	IP 67
розетка 135	63	380	3P + PE + N	IP 67
розетки силовые стационарные внутренние				
розетка 413	16	220	2P + PE	IP 44
розетка 414	16	380	3P + PE	IP 44
розетка 415	16	380	3P + PE + N	IP 44
розетка 423	32	220	2P + PE	IP 44
розетка 424	32	380	3P + PE	IP 44
розетка 425	32	380	3P + PE + N	IP 44
розетки двух- и трехлучевые				
розетка двухлучевая 1012-4h	16	110	2P+PE	IP 44
розетка двухлучевая 1012	16	220	2P+PE	IP 44
розетка двухлучевая 1012-214	16	380	3P+PE	IP 44
розетка трехлучевая 1013-4h	16	110	2P+PE	IP 44
розетка трехлучевая 1013	16	220	2P+PE	IP 44
розетка трехлучевая 1013-214	16	380	3P+PE	IP 44

ИЗДЕЛИЯ ДЛЯ ОКОНЦЕВАНИЯ СОЕДИНЕНИЙ И КРЕПЛЕНИЯ КАБЕЛЕЙ

Разъемы силовые

Разъемы силовые и адаптеры



Силовые штепсельные разъемы предназначены для эксплуатации внутри помещений и на открытом воздухе совместно с мобильным электрооборудованием с кабельной системой питания и стационарным электрооборудованием однофазного и трехфазного исполнения.

Подходят для подключения строительного электрооборудования и электроинструмента, станков и другого промышленного оборудования, для электроснабжения бытовок и киосков, для использования в гостиницах, домах отдыха, турбазах и т.д.

Технические характеристики:

- номинальный ток, А 16, 32, 63, 125;
- диапазон рабочего напряжения, В 200-250; 380-415;
- номинальное напряжение по изоляции, В 500;
- номинальная частота сети, Гц 50;
- положение заземляющего контакта, ч 6;
- рабочая температура -25 °С до + 40 °С;
- степень защиты по ГОСТ 14254'96 IP44, IP54.

Переносные разъемы

- 2 Полюса + заземляющий контакт – предназначены для использования в электросетях с напряжением до 250 В
- 3 Полюса + заземляющий контакт – предназначены для использования в электросетях с напряжением до 415 В
- 3 Полюса + заземляющий контакт + нейтраль – предназначены для использования в электросетях с напряжением до 415 В

Розетки стационарные для открытой проводки

- 2 Полюса + заземляющий контакт – предназначены для использования в электросетях с напряжением до 250 В
- 3 Полюса + заземляющий контакт – предназначены для использования в электросетях с напряжением до 415 В
- 3 Полюса + заземляющий контакт + нейтраль – предназначены для использования в электросетях с напряжением до 415 В

Вилки стационарные для открытой проводки

- 3-х контактные вилки стационарной установки предназначены для работы в электросетях с напряжением до 250 В
- 4-х, 5-ти контактные вилки предназначены для работы в электросетях с напряжением до 415 В

Розетки стационарные для скрытой проводки

- 2 Полюса + заземляющий контакт – предназначены для использования в электросетях с напряжением до 250 В
- 3 Полюса + заземляющий контакт – предназначены для использования в электросетях с напряжением до 415 В
- 3 Полюса + заземляющий контакт + нейтраль – предназначены для использования в электросетях с напряжением до 415 В

Адаптеры силовые серии TS представляют собой соединители промышленного применения с армированной в одном корпусе вилкой и несколькими розетками (в зависимости от модели вход – одна вилка, выход – две или три розетки).

Адаптеры предназначены для подключения переносного и стационарного электрооборудования (нескольких нагрузок к одному источнику питания) к одно- и трехфазным электросетям частотой 50 Гц:

- 3-х контактные адаптеры предназначены для работы в электросетях с напряжением до 250 В
- 4-х контактные адаптеры предназначены для работы в электросетях с напряжением до 415 В

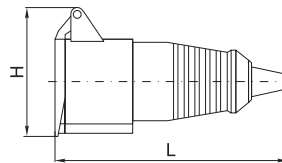


Схема 1

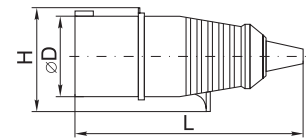


Схема 2

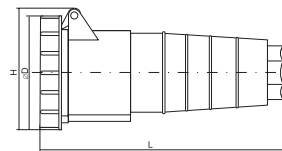


Схема 3

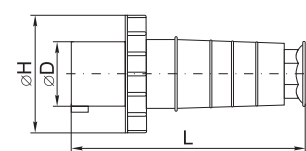


Схема 4

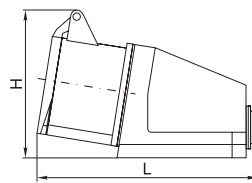


Схема 5

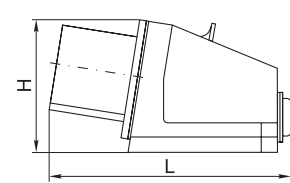


Схема 6

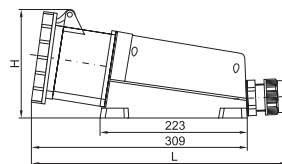
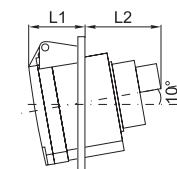
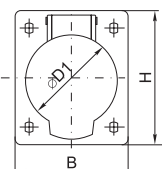
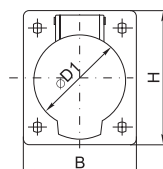


Схема 7



Шаблон для сверления отверстий



CCI-414



CI-123



RP10-3



CCI-015

Силовые разъемы

наименование		№ схемы	номи- нальный ток, А	степень защиты	размеры, мм ²									
розетка	вилка				D	H	L	A1	A2	B	D2	D3	L1	L2
переносные вилки и розетки														
2 полюса + заземляющий контакт														
213		1	16	IP44	51	72	150							
	013	2	16	IP44	44	58	140							
223		1	32	IP44	65	87	185							
	023	2	32	IP44	57	74	177							
233		3	63	IP54	107	115	245							
	033	4	63	IP54	70	108	230							
3 полюса + заземляющий контакт														
214		1	16	IP44	57	78	150							
	014	2	16	IP44	49	62	140							
224		1	32	IP44	65	87	185							
	024	2	32	IP44	57	74	177							
234		3	63	IP54	107	115	245							
	034	4	63	IP54	70	108	230							
3 полюса + заземляющий контакт + нейтраль														
215		1	16	IP44	65	86	176							
	015	2	16	IP44	55	71	168							
225		1	32	IP44	70	102	198							
	025	2	32	IP44	80	102	186							
235		3	63	IP54	107	115	245							
	035	4	63	IP54	70	108	230							
	045	4	125	IP54	81	122	300							
стационарные розетки и вилки для открытой проводки														
2 полюса + заземляющий контакт														
113		5	16	IP44		90	136							
	513	6	16	IP44		78	131							
123		5	32	IP44		97	151							
	523	6	32	IP44		83	141							
133		7	63	IP54		127	315							
3 полюса + заземляющий контакт														
114		5	16	IP44		93	138							
	514	6	16	IP44		78	131							
124		5	32	IP44		97	151							
	524	6	32	IP44		83	141							
134		7	63	IP54		127	315							
3 полюса + заземляющий контакт + нейтраль														
115		5	16	IP44		97	138							
	515	6	16	IP44		80	133							
125		5	32	IP44		105	153							
	525	6	32	IP44		86	137							
135		7	63	IP54		127	315							
145		7	125	IP54		142	361							
стационарные розетки для скрытой проводки														
розетка панельная скрытой проводки (типа «schuko»)														
РП10-3			16	IP44										
2 полюса + заземляющий контакт														
413		8	16	IP44		68		47	47	62	49	5	40	35
423		8	32	IP44		86		60	61	75	56	5	36	42
3 полюса + заземляющий контакт														
414		8	16	IP44		86		60	61	75	63	5	36	40
424		8	32	IP44		95		60	70	80	65	5	44	40
3 полюса + заземляющий контакт + нейтраль														
415		8	16	IP44		95		60	70	80	65	5	44	56
425		8	32	IP44		96		60	70	80	72	5	46	42

ИЗДЕЛИЯ ДЛЯ ОКОНЦЕВАНИЯ СОЕДИНЕНИЙ И КРЕПЛЕНИЯ КАБЕЛЕЙ

Разъемы силовые

Разъемы силовые



Разъемы используются как комплектующие при производстве передвижных и стационарных электроустановок (тепловентиляторы, промышленные холодильники, переносные распределительные пункты и др.), а также для подключения электроустановок. Промышленные вилки и розетки представлены широким ассортиментом изделий со степенями защиты IP44 и IP67, рассчитанных на ток от 16 до 125 А и напряжение от 50 до 690 В.

1	2	3	4	5
---	---	---	---	---

Пример: 316P6W

1	количество полюсов	2 – 2P+E 3 – 3P+E 4 – 3P+E+N
2	номинальный ток	16 – 125 А
3	тип разъема	P вилка, C розетка, RS розетка для монтажа на поверхность, BS вилка для монтажа на поверхность
4	условный часовой код	Разъемы на разное напряжение, частоту, ток и с разным количеством полюсов соединить невозможно. Для подходящих друг другу розетки и вилки данный показатель должен совпадать.
5	водонепроницаемость	W – IP67

Технические характеристики розеток и вилок

ток, А	количество контактов	кабельная		поверхностный монтаж		
		вилка	розетка	вилка	розетка с подкл. шлейфа	розетка
IP44						
16	3P+N+E	416P6	416C6	416BS6	416RL6	416RS6
32	3P+N+E	432P6	432C6	432BS6	432RL6	432RS6
63	3P+N+E	463P6	463C6	463BS6	-	463RS6
16	3P+E	316P6	316C6	316BS6	316RL6	316RS6
32	3P+E	332P6	332C6	332BS6	332RL6	332RS6
63	3P+E	363P6	363C6	363BS6	-	363RS6
16	2P+E	216P6	216C6	216BS6	216RL6	216RS6
32	2P+E	232P6	232C6	232BS6	232RL6	232RS6
63	2P+E	263P6	263C6	263BS6	-	263RS6
IP67						
16	3P+N+E	416P6W	416C6W	416BS6W	416RL6W	416RS6W
32	3P+N+E	432P6W	432C6W	432BS6W	432RL6W	432RS6W
63	3P+N+E	463P6W	463C6W	463BS6W	-	463RS6W
125	3P+N+E	4125P6W	412C6W	4125BS6W	4125RL6W	412RS6W
16	3P+E	316P6W	316C6W	316BS6W	316RL6W	316RS6W
32	3P+E	332P6W	332C6W	332BS6W	332RL6W	332RS6W
63	3P+E	363P6W	363C6W	363BS6W	-	363RS6W
125	3P+E	3125P6W	3125C6W	3125BS6W	3125RL6W	3125RS6W
16	2P+E	216P6W	216C6W	216BS6W	216RL6W	216RS6W
32	2P+E	232P6W	232C6W	232BS6W	232RL6W	232RS6W
63	2P+E	263P6W	263C6W	263BS6W	-	263RS6W
125	2P+E	2125P6W	2125C6W	2125BS6W	2125RL6W	2125RS6W

ток, А	количество контактов	скрытый монтаж						
		вилка			розетка			
		прямой фланец		угловой	прямой фланец		угловой фланец	
		универс.	уменьшенный	универс.	уменьшенный	универс.	уменьшенный	универс.
IP44								
16	3P+N+E	416BU6	416B6	-	416R6	416RU6	416RAM6	416RAU6
32	3P+N+E	432BU6	-	-	-	432RU6	432RAM6	432RAU6
63	3P+N+E	463BU6	-	-	-	463RU6	-	463RAU6
16	3P+E	-	316B6	-	316R6	316RU6	316RAM6	316RAU6
32	3P+E	332BU6	-	-	-	332RU6	332RAM6	332RAU6
63	3P+E	363BU6	-	-	-	363RU6	-	363RAU6
16	2P+E	-	216B6	-	216R6	216RU6	216RAM6	216RAU6
32	2P+E	232BU6	-	-	-	232RU6	232RAM6	232RAU6
63	2P+E	263BU6	-	-	-	263RU6	-	263RAU6
IP67								
16	3P+N+E	-	-	416BAU6W	-	-	-	416RAU6W
32	3P+N+E	-	-	432BAU6W	-	-	-	432RAU6W
63	3P+N+E	463BU6W	-	-	-	463RU6W	-	463RAU6W
125	3P+N+E	4125BU6W	-	-	-	4125RU6W	-	-
16	3P+E	-	-	316BAU6W	-	-	-	316RAU6W
32	3P+E	-	-	332BAU6W	-	-	-	332RAU6W
63	3P+E	363BU6W	-	-	-	363RU6W	-	363RAU6W
125	3P+E	3125BU6W	-	-	-	3125RU6W	-	-
16	2P+E	-	-	216BAU6W	-	-	-	216RAU6W
32	2P+E	-	-	232BAU6W	-	-	-	232RAU6W
63	2P+E	263BU6W	-	-	-	263RU6W	-	263RAU6W
125	2P+E	2125BU6W	-	-	-	2125RU6W	-	-

ток, А	количество контактов	артикул
розетки для монтажа на поверхность IP44		
16	2P+E	CUED216-6RD216
16	3P+N+E	CUED 416-6+RD
розетки для скрытого монтажа IP44		
16	2P+E	CUED 216-6
16	3P+N+E	CUED 416-6



216 C6



3125 RU6W



432 P6W



463 RS6



CUED 416-6

ИЗДЕЛИЯ ДЛЯ ОКОНЦЕВАНИЯ СОЕДИНЕНИЙ И КРЕПЛЕНИЯ КАБЕЛЕЙ

Разъемы силовые

Комби-боксы



Экономически эффективная модульная система Комби позволяет разместить в одном блоке разные разъемы, модульные устройства, и т.д. Доступны исполнения боксов из пластика и металла. Предлагаются как готовые позиции, так и отдельные комплектующие (секции, лицевые панели) для самостоятельной сборки.



BPC 16



M16/1



MP 63

наименование	описание
	комби пластик
MP16	бокс сборный: розетки: 2x10/16 A (Schuko), 1x16 A 3P+N+E(IEC); IP44
MP16/1	бокс сборный: розетки: 2x10/16 A (Schuko), 1x16 A 3P+N+E (IEC); автоматы: 1x1P и 1x3P; IP44
MP16/3	бокс сборный: розетки: 4x10/16 A (Schuko), 3x16 A 3P+N+E(IEC); автоматы: 2x1P и 2x3P; IP44
MP32	бокс сборный: розетки: 2x10/16 A (Schuko), 1x32 A 3P+N+E(IEC); автоматы: 2x1P и 1x3P; IP44
MP32/1	бокс сборный: розетки: 1x10/16 A (Schuko), 2x32 A 3P+N+E(IEC); автоматы: 1x1P и 2x3P; IP44
MP32/2	бокс сборный: розетки: 5x10/16 A (Schuko), 1x16 A 3P+N+E, 1x32 A 3P+N+E (IEC); автоматы: 2x1P и 2x3P; IP44
MP32/SW1	бокс сборный: розетки: 1x10/16 A (Schuko), 2x16 A 3P+N+E, 1x32 A 3P+N+E мех. блокир.(IEC); автоматы: 1x1P и 3x3P; IP44
MP32/SW2	бокс сборный: розетки: 1x10/16 A (Schuko), 1x16 A 3P+N+E, 2x16 A 3P+N+E мех. блокир., 1x32 A 3P+N+E(IEC); автоматы: 1x1P и 4x3P; IP44
MP63	бокс сборный: розетки: 3x10/16 A (Schuko), 1x16 A 3P+N+E, 1x32 A 3P+N+E, 1x63 A 3P+N+E (IEC); автоматы: 2x1P и 2x3P; IP44
MPR16	бокс сборный: розетки: 2x10/16 A (Schuko), 1x16 A 3P+N+E(IEC); автомат: 1x3P; УЗО 30 мА; IP44
MPR16/3	бокс сборный: розетки: 4x10/16 A (Schuko), 3x16 A 3P+N+E(IEC); автоматы: 2x1P и 2x3P; УЗО 30 мА; IP44
MPR32	бокс сборный: розетки: 4x10/16 A (Schuko), 1x16 A 3P+N+E, 1x32 A 3P+N+E(IEC); автоматы: 2x1P и 2x3P; УЗО 30 мА; IP44
MPR63	бокс сборный: розетки: 3x10/16 A (Schuko), 1x16 A 3P+N+E, 1x32 A 3P+N+E, 1x63 A 3P+N+E (IEC); автоматы: 2x1P и 3x3P; УЗО 30 мА; IP44
MPR63/1	бокс сборный: розетки: 3x10/16 A (Schuko), 1x16 A 3P+N+E, 1x32 A 3P+N+E, 1x63 A 3P+N+E (IEC); автоматы: 2x1P и 3x3P; УЗО 30 мА; IP44
комби металл	
M 16/1	бокс сборный: розетки: 2x10/16 A (Schuko), 1x16 A 3P+N+E(IEC); автоматы: 1x1P и 1x3P; P44
M16/2 JFB	бокс сборный: розетки: 2x10/16A (Schuko), 1x16 A 3P+N+E(IEC), автоматы: 1x1P и 1x3P; УЗО 30 мА; IP44
M32/1	бокс сборный: розетки: 4x10/16 A (Schuko), 1x16 A 3P+N+E, 1x32 A 3P+N+E (IEC); автоматы: 2x1P и 2x3P; IP44
M32/2 JFB	бокс сборный: розетки: 4x10/16 A (Schuko), 1x16 A 3P+N+E, 1x32 A 3P+N+E (IEC); автоматы: 2x1P и 2x3P; УЗО 30 мА; IP44
M63/1	бокс сборный: розетки: 4x10/16 A (Schuko), 1x16 A 3P+N+E, 1x32 A 3P+N+E, 1x63 A 3P+N+E (IEC); автоматы: 2x1P и 3x3P; IP44
M63/2 JFB	бокс сборный: розетки: 4x10/16 A (Schuko), 1x16 A 3P+N+E, 1x32 A 3P+N+E, 1x63 A 3P+N+E (IEC); автоматы: 2x1P и 3x3P; УЗО 30 мА; IP44
бокс с розетками для строительных площадок	
BPC 16	бокс сборный, с ручкой: ввод вилка 16 A 400 В; выходы: розетки 2x16 A, 400 В (IEC), 4x16 A 230 В (Schuko); автоматы: 2x1P 16 А; УЗО 25 А, 30 мА; пластик, IP44
BPC 32	бокс сборный, с ручкой: ввод вилка 32 А 400 В; выходы: розетки 1x16 А, 400 В и 1x32 А с подкл. шлейфа, 400 В (IEC), 4x10/16 А 230 В (Schuko); автоматы: 3x1P 16 А; УЗО 40 А 30 мА; пластик, IP44