

Коробки распределительные Ящики протяжные

Коробки разветвительные

Коробки разветвительные (ответвительные) предназначены для протяжки, соединения и ответвления проводов при скрытой или открытой проводке. Коробки изготавливаются из металла и пластмассы.

DKC арт. 53500, 53600



DKC арт. 54000



Тусо арт. 67010



Тусо арт. 67030



Тусо арт. 67050



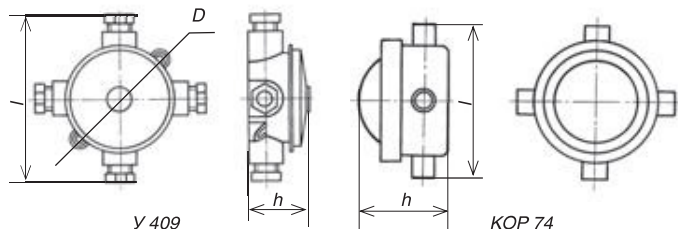
SE LEX1438130



SE LEX1438250

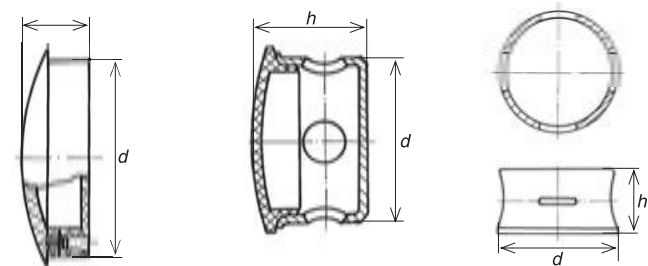


Gusi Electric C3B87



Y 409

KOP 74



Y 192, Y 194, Y 195

Y 197, KY 100

Y 196

наименование	размер, мм	производитель	артикул	
коробки для открытой проводки				
У 409 (3, 4-рожк., герметич.)	d 100 178 h 67	Россия	-	
КОР 73 (3-рожк., негерметичная)	d 70 178 h 35		-	
КОР 74 (4-рожк., негерметичная)	d 70 130 h 40		-	
коробка разветвит. IP55	d 60/40	Тусо	67010	
коробка разветвит. IP55	d 70/50		67020	
коробка разветвит. IP55	70/70/40		67030	
коробка разветвит. IP54	100/100/50		67050	
коробка разветвит. IP55	140/200/75		67055	
коробка разветвит. IP44	d 65/35	DKC	53500	
коробка разветвит. IP44	d 80/40		53600	
коробка разветвит. IP44	80/80/40		53700	
коробка разветвит. IP55	100/100/50		53800	
коробка разветвит. IP55	120/80/50		53900	
коробка разветвит. IP55	150/110/70		54000	
коробка разветвит. IP55	190/140/70		54100	
коробка разветвит. IP55	240/190/90		54200	
коробка разветвит. IP55	300/220/120		54300	
коробка разветвит. IP55	380/300/120		54400	
соединительная коробка IP20	60x60		Schneider Electric	LEX1437540R
соединительная коробка IP20 с колодкой 5x440B				LEX1437545R
соединительная коробка IP20/44 с колодкой 10x440B		LEX1437731		
соединительная коробка IP AQUA-VIT 10 сальн.	87x87x40		LEX1438245	
соед. коробка IP56 с колодкой 5x440B AQUA-VIT 10 сальн.			LEX1438250	
коробка распр. с отверстиями (7 уплотнит. муфт в комплекте)	80x80x55	Gusi Electric	C3B87	
коробка распр. с отверстиями (8 уплотнит. муфт в комплекте)	100x100x55	Gusi Electric	C3B108	

коробки для скрытой проводки			
У 191 (пласт)	d 106, h 20	Schneider Electric	-
У 192 (пласт)	d 106, h 35	Schneider Electric	-
У 194 (пласт)	d 80, h 20	Schneider Electric	-
У 195 (пласт)	d 80, h 35	Schneider Electric	-
У 196 (мет)	d 72, h 36	Россия	-
У 197 (мет)	d 72, h 46	Россия	-
KY-1 (пласт)	d 72, h 36	Россия	-
KY-100 (аналог У 198) (пласт)	d 100, h 45	Россия	-
коробка с крышкой	d 65, h 40	Тусо	10181
коробка под гипрок с крышкой	100x100, h 45	Тусо	10161
коробка под гипрок	d 90	Schneider Electric	LEX1150170
крышка к коробке	d 110	Schneider Electric	LEX1150590

КОРОБКИ МОНТАЖНЫЕ

Коробки распределительные Ящики протяжные

Коробки КЗНС. Коробки протяжные

Стандарт ГОСТ 14254–80

Предназначены для соединения и разветвления вторичных и силовых электрических цепей, выполняемых контрольными кабелями с числом жил до 48, проводами и силовыми кабелями с сечением жил от 1,5 до 6 мм². Материал проводников: алюминий или медь. Используется в электрических цепях постоянного и переменного тока до 400 В, напряжение переменного тока частоты 50 Гц и 60 Гц – до 660 В. Номинальный ток на наборных зажимах при нормальных климатических условиях – до 16 А, номинальное сечение зажимов – 2,5 мм². Ввод проводников в коробки следует производить через привертные сальники. Дополнительные отверстия под сальники закрыты металлическими заглушками с резиновыми уплотнителями. Степень защиты IP65.

	КЗНС 08	КЗНС 16	КЗНС 32	КЗНС 48
кол-во зажимов, шт.	8	16	32	48
кол-во шпилек, шт.	1	2	2	2
диаметры вводимых кабелей	8;16;14;22	8;16;14;22	8;16;14;22;21;32	8;16;14;22;21;33;29;40
длина, мм	236	272	342	472
расстояние между крепежными отверстиями по длине, мм	207	252	322	452
расстояние между крепежными отверстиями по ширине, мм	100	100	170	170
высота, мм	82	92	110	120
ширина, мм	234	234	322	323
масса, кг	1,91	2,84	4,95	7,3
привертные сальники				
наимен./кол-во, шт.	У 262/2 У 263/1	У 262/3 У 263/1	У 262/3 У 263/2 У 667/1	У 262/4 У 263/1 У 667/1 У 668/1

Коробки протяжные

Коробки протяжные для протяжки кабелей и проводов, преимущественно при монтаже трассы в трубах. Отверстия для труб выполняются непосредственно при монтаже. Используются при прокладке кабельных линий до 1000 В. Изготавливаются из стали. Крепление производится вмазкой или пристрелкой. Исполнение коробок IP40.

Размеры (ШхВхГ) коробок, мм:

У 994	100х100х70
У 995	150х150х70
У 996	200х200х80

Ящики протяжные

Ящики К654, К655 протяжные и ответвительные предназначены для протяжки, соединения и ответвления проводов и кабелей при выполнении электропроводок в трубах и прокладки кабельных линий электропередачи до 1000 В. Изготавливаются из стали с лакокрасочным покрытием, отверстия для ввода труб (кабелей) выполняются при монтаже, имеют резиновое уплотнение.

наименование	степень защиты	ШхВхГ, мм	масса, кг
К654У1	IP54	400х203х400	9,12
К655У1	IP54	400х203х600	12,3