

Решения на основе светодиодов

Передовые технологии освещения – как усовершенствовать существующие светильники

Для энергосбережения

Галогенная GU10



Замена на

GE LED 4W GU10



GE LED 4W GU10

- Такие же сила света и ширина пучка, как у галогенной лампы 20 Вт, энергосбережение – 80%;
- Такой же размер, как у галогенных ламп GU10;
- Срок службы увеличен в 7.5 раз при рабочем световом потоке 70%;
- Теплый белый свет 3100 К;
- Превосходная цветопередача 80+;

Для энергосбережения

Лампа накаливания R50



Замена на

GE LED 4W R50



GE LED 4W R50

- Такие же сила света и ширина пучка, как у лампы накаливания 40 Вт, энергосбережение – 90%;
- Такой же размер, как у ламп накаливания R50;
- Срок службы увеличен в 15 раз при рабочем световом потоке 70%;
- Теплый белый свет 3100 К;
- Превосходная цветопередача 80+;

Для энергосбережения

Лампа накаливания R63



Замена на

GE LED 7W R63 WFL



GE LED 7W R63 WFL

- Такая же сила света, как у ламп накаливания R63 мощностью 60 Вт (модель 36°);
- Такая же ширина пучка, как у ламп накаливания R63 (модель 36°);
- Потребление энергии почти на 90% меньше, чем лампами накаливания R63 мощностью 60 Вт;
- Срок службы - 20000 часов при рабочем световом потоке 70%;
- Такой же размер, как у ламп накаливания R63;
- Цоколь промышленного стандарта E27;
- Теплый белый свет 2700К и 3000К;
- Превосходная цветопередача 80+;

Для энергосбережения

Галогенная R50



Замена на

GE LED 4W R50



GE LED 4W R50

- Разработаны для равнозначной замены галогенных ламп PAR30 с значительным уменьшением энергопотребления
- Светоотдача и светораспределение сравнимы с доступными на рынке галогенными лампами PAR30
- Большой срок службы – 45 000 часов в таких же условиях как лампы накаливания и галогенные лампы
- Теплый белый свет с CRI > 80
- Возможность выбора цветовых температур (2700К и 3000К)
- Такого же размера, как галогенные лампы PAR30
- Сравнимые размеры с зеркальной лампой накаливания R95.
- Стандартный цоколь E27

Новинки в декоративной светодиодной линейке GE 2010.

Декоративные светодиодные лампы GE излучают искрящийся и мягкий свет, похожий на свет ламп накаливания, что делает их идеальными для общего и декоративного освещения в доме или гостинице. В линейку входят лампы в форме свечи, глобы, сферические и в форме миниатюрной ЛОН, с прозрачными и матовыми колбами, которые могут поместиться во все существующие светильники с патронами E14, E27 и B22.

GE СД ЛОН



GE СД Свеча



GE СД Глоб



GE СД Сферические



Vio — Светодиод белого света ВЫСОКОЙ МОЩНОСТИ

The look that lasts™

«Большое достижение в стабильности цвета»
Жюри конкурса лучших световых решений

Что такое СД Vio

Объединяя в себе высокоэффективные кристаллы фиолетового света 405 нм с патентованными люминофорами, СД Vio обеспечивает великолепные параметры цветовой температуры и индекса цветопередачи CRI. В результате получается высокостабильный теплый белый свет с минимальным различием цвета от участка к участку. Кроме того, свет очень равномерный, подобный излучаемому лампами накаливания с опаловым покрытием. Таким образом, Vio дает белый свет, соответствующий высоким стандартам художников по свету.

Цветовая стабильность в течение срока службы

Поскольку сдвиг цвета составляет менее 75K на протяжении более 50000 часов, Vio можно уверенно использовать в проектах общего освещения в качестве замены традиционных источников света. С помощью Vio художники по свету могут не только создать особое настроение, но и поддерживать его в течение долгого времени.

Высокий показатель светового потока в тепло-белом цвете

Интегрированная технология кристаллов нашей компании обеспечивает высокие показатели светового потока отдельных устройств. При этом для производителей осветительного оборудования снижается сложность конструкции с сохранением «качества света».



Области применения

- **Общее:** подвесные светильники, бра;
- **Коммерческое:** местное освещение, витрины;
- **Ландшафтное:** встроенная подсветка пешеходных дорожек;
- **Архитектурное:** подсветка стен, указатели.



Vio™



СД-модуль Vio MR16

The look that lasts™ *

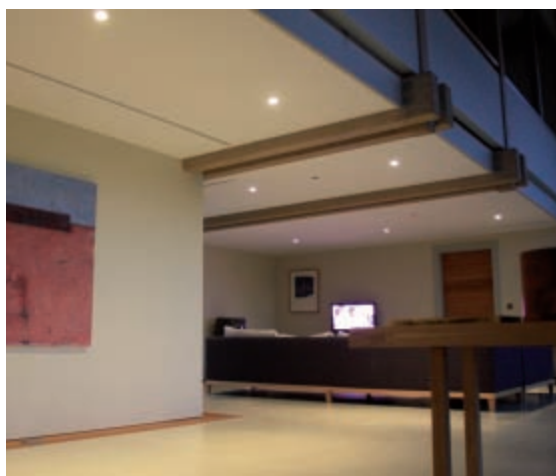
Премиальная светодиодная технология Vio™ от компании GE теперь доступна для использования в формате простого модуля. Этот модуль заменяет галогенные лампы MR16, обеспечивая превосходное качество света и значительное энергосбережение.

Новинка 2010 года



Особенности и преимущества СД модуля Vio™ MR16.

- Заменяет галогенные лампы MR16 во встраиваемых светильниках, применим для акцентирующего освещения.
- 3,6 Вт для оптимального энергосбережения
- Работает от источника постоянного тока на 350 мА — совместим с распространенными типами СД драйверов.
- Размеры модуля меньше, чем у лампы MR16 того же диаметра — модуль имеет меньшую глубину.
- Только СД модуль GE Vio предоставляет вам качество и стабильность света в течении срока службы 50 000 часов L70.
- Высокий индекс цветопередачи
- Возможность выбора из трех цветовых температур
- Привлекательный внешний вид «граненый рефлектор», похожий на галогенные лампы



* Надолго сохраняет прекрасный вид вещей.

Новый СД модуль GE Infusion

Первый промышленный продукт, удобный для использования и замены

«О светодиодных светильниках судят по удобству эксплуатации и лёгкости замены»

Даниэль Блитцер, LC, IESNA, Руководитель семинара по организации практического освещения,
конференция Министерства Энергетики, июль 2009

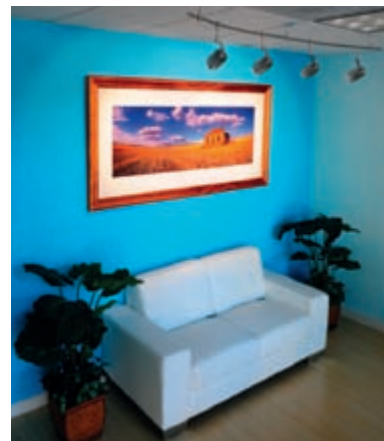
[Daniel Blitzer, lc, iesna, The Practical Lighting Workshop Principal, DOE Conference July 2009]

Главные особенности продукта

- Позволяет создавать светильники с возможностью модернизации, учитывая развитие светодиодных технологий.
- Простой «поворот» для установки и замены
- Оптимизированный интерфейс, разделённый на тепловые, электрические и механические элементы



Приз: «Лучший в своем классе»



Стабильное освещение для городской среды

LED Area Lighter

Эстетический светильник, соединяющий классические и футуристические черты, объединяет прочность и надежность со всеми особенностями нового поколения светильников. Обладая оптимальными фотометрическими характеристиками и используя СД технологию, этот светильник минимизирует световое излучение в верхней полусфере и обладает высокой степенью защиты.

Области применения

Освещение площадей и объектов с использованием специальной оптической системы для СД, обеспечивающей равномерную освещенность, улучшенную вертикальную освещенность, уменьшенный слепящий эффект как на объекте, так и вне объекта, и достаточную освещенность для систем безопасности.

Iberia LED

Декоративный светодиодный светильник Iberia. Доступные мощности до 90Вт с симметричным или асимметричным светораспределением. Гибкость различных вариантов модификации светильника позволяет использовать его подходящим образом для всех применений в садово-парковом освещении, в освещении пешеходных дорог и площадей.

Области применения

Из-за множества различных вариантов исполнения и многосторонности применения этого светильника, он является подходящим для освещения архитектурной и городской среды, включая уличное освещение.



Приз: «Особое признание»



Приз: «Особое признание»



Новинки 2011 года

В 2011 году GE представит высокоэффективные энергосберегающие светодиодные системы для прожекторного освещения, туннельного и дорожного освещения.

Tunnel LED — светильник специально предназначен для освещения туннелей и подземных переходов. Доказано, что белый свет помогает водителям легче распознавать формы и цвета. Кроме того, СД увеличивают безопасность в туннелях, так как в случае перебоя с питанием, они могут мгновенно загораться повторно, в отличие от разрядных источников света.

Floodlight LED — светильник удовлетворяет множество потребностей освещения в различных применениях, таких как архитектурное освещение, освещение заливающим светом и освещение вывесок.

Road LED — светильник уличного освещения со специальной оптической системой, обеспечивающей равномерную освещенность, улучшенную вертикальную освещенность, уменьшенный слепящий эффект и предоставляющей улучшенный контроль освещения по сравнению с традиционными разрядными системами.



Приз: «Лучший в своем классе»



Tetra AL10

Светодиодная линейная система с особенно высоким уровнем цветопередачи

Универсальная линейная СД система, предлагающая лучший в своем сегменте индекс цветопередачи, равный 93. Подходящий для применения во множестве торговых и архитектурных приложений, этот тонкий модульный светильник имеет разные длины, углы луча и углы установки, что позволяет использовать его в огромном количестве проектов. Чрезвычайно длительный срок службы в 50 000 часов позволяет сократить материальные и трудовые затраты, связанных с заменой ламп. Вместе с уменьшенным потреблением энергии — до 40 % по сравнению с люминесцентными лампами T5 — Tetra AL10 могут значительно уменьшить эксплуатационные расходы.

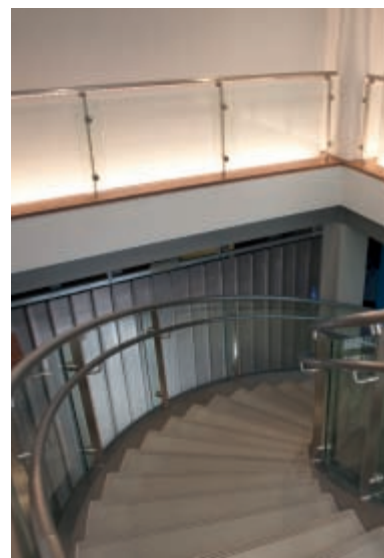
Область применения:

Идеально подходит для закарнизного освещения, освещения полок и витрин в магазинах, освещения рабочего стола и акцентирующего освещения.



Основные особенности и преимущества

- Лучший в классе индекс цветопередачи CRI 93
- Тонкий профиль
- Выбор из 3 типов цветовых температур
- Выбор из 4 типов светораспределения
- Высокий световой поток
- Низкое энергопотребление
- 2 длины и 2 цвета корпуса, которые можно комбинировать
- Небольшой вес
- Большой срок службы 50 000 часов
- Возможность полного затемнения: 0-10V



СД серии Tetra для архитектурного освещения

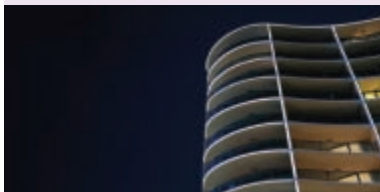
Tetra Contour

Гибкая СД система IP66 состоит из светодиодных источников света и твёрдого светорассеивающего корпуса, который можно гнуть под воздействием тепла, чтобы соответствовать широкому разнообразию дизайнов освещения.



Основные особенности и преимущества

- Контурное освещение зданий, интерьерные проекты, закарнизное и скрытое освещение
- Более чем на 40% эффективнее неона
- Выбор из 6 стандартных цветовых температур
- Высокий световой поток
- Сверхширокий угол обзора: 330° со светорассеивающим корпусом (110° один источник)
- Ударопрочный корпус
- Лёгкая установка
- Большой срок службы 50 000 часов
- Высокая степень защиты IP66
- Различные цвета СД источников света: белый, красный, зелёный, синий



Tetra miniMAX

Низкопрофильная СД цепочка, совмещающая высокую яркость с оптической системой OptiLens™, создающая яркий и однородный свет в широком угле 155°.



Основные особенности и преимущества

- Идеально подходит для непрямого и акцентирующего освещения
- Выбор из 6 стандартных цветовых температур
- Оптимальное светораспределение с системой OptiLens™
- Широкий угол обзора: 155°
- Ударопрочный корпус
- Лёгкость установки и обслуживания
- Большой срок службы 50 000 часов
- Различные цвета СД источников света: белый, красный, зелёный, синий



Tetra PowerGrid

Модульная энергоэффективная СД система с большим сроком службы для приложений, в которых требуется однородное освещение на большой площади. Удобная и надёжная конструкция обеспечивает значительное снижение стоимости владения по сравнению с люминесцентными лампами.



Основные особенности и преимущества

- Идеально подходит для фоновое освещения стен, потолка и витрин
- Энергоэффективность выше люминесцентных ламп вплоть до 64%.
- 6 СД в одном модуле
- Выбор из 6 стандартных цветовых температур
- Высокий световой поток
- Широкий угол обзора: 120°
- Ударопрочный корпус
- Лёгкость установки и обслуживания
- Большой срок службы 50 000 часов



Система освещения витрин холодильных камер Immersion™

Привлекательный внешний вид

Более яркое и равномерное освещение продуктов на витрине

Светодиодная система освещения витрин холодильных камер GE Immersion™ создаёт яркое и равномерное освещение в витрине тоговой холодильной установки. Благодаря уникальной оптике, разработанной GE, система освещения Immersion™ направляет световой поток на полки, предоставляя более высокие средние значения и большую равномерность освещённости на упаковках продуктов. Ограничение лишнего светового потока устраняет раздражающие блики, что делает проходы между витринами визуально больше и просторнее.

Светодиодная система освещения витрин холодильных камер GE Immersion™ меняет то, как люди смотрят на холодильные камеры.

- **Владельцы магазинов получают выгоду в значительном снижении энергопотребления и затрат на обслуживание.**
- **Торговые представители смогут создать желаемый вид своего товара в магазине.**
- **Покупатели выигрывают за счёт лучшей видимости товара, позволяющей легко найти нужный продукт на полке.**



Разнообразные цвета и длины, чтобы создать нужный вид

Наша система Immersion™ была разработана так, чтобы легко устанавливаться в новые модели холодильных камер или модернизировать существующие модели. Мы предлагаем на выбор 3 варианта длины светильника и 3 типа цветовой температуры (3500, 4100 и 5000K), что дает дизайнеру магазина гибкость в создании нужного вида витрин.

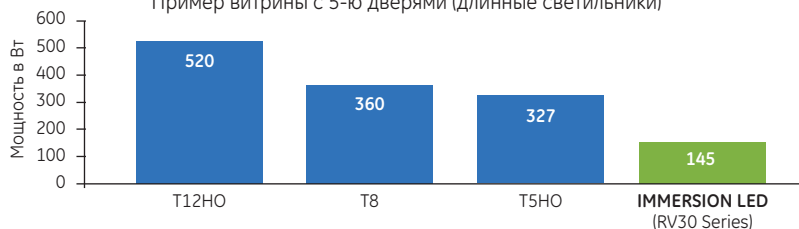
Увеличение энергосбережения

Низкая мощность сокращает счета за электроэнергию

Диаграммы ниже показывают, что если сравнить систему Immersion™ с лампой T8, вы можете сэкономить 215 Вт на освещении и 98 Вт на работе системы охлаждения — итого 313 Вт экономии.

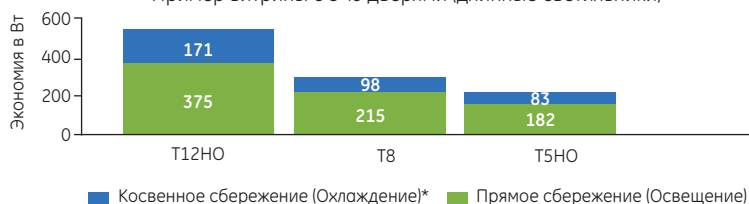
Энергопотребление системы освещения

Пример витрины с 5-ю дверями (длинные светильники)

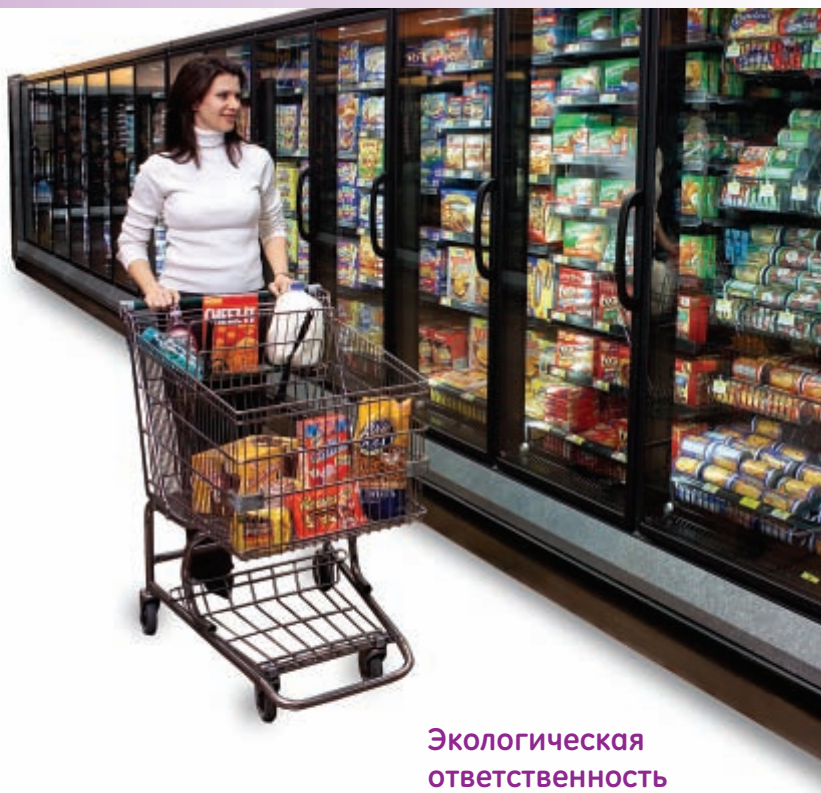


Энергосбережение системы Immersion™:

Пример витрины с 5-ю дверями (длинные светильники)



* Сбережение в системе охлаждения зависит от температуры камеры и её конструкции.



Снижение эксплуатационных затрат

Большой срок службы при низких температурах

Система GE's Immersion™ создана для работы в течении 50 000 часов — это в 4 раза дольше, чем служат люминесцентные лампы. Также, в отличие от люм. ламп, СД не требуется время для разгорания, и у них не сокращается срок службы из-за включения и выключения в холодных температурах. Эти превосходные качества и надёжность обеспечены пятилетней ограниченной гарантией.

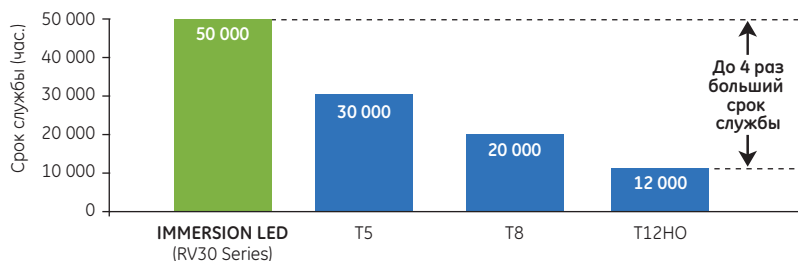
Экологическая ответственность

Сократить потребление энергии, выбросы CO₂ и количество отходов

Immersion™ помогает владельцам магазинов уменьшить негативное воздействие на экологию, сократить потребление энергии, значительно сократить выбросы CO₂, и, за счёт большого срока службы, сократить количество отходов.

Сравнение срока службы

Большой срок службы сокращает эксплуатационные расходы



Осветительная система GE LED Display Case

Лучше освещение
Больше возможностей



Идеальное энергосберегающее освещение витрин

Экономить электроэнергию можно без компромиссов в дизайне, для этого необходимо получить больше люксов на ватт внутри витрины, по сравнению с другими системами. В светильниках GE LED Display Case каждый луч света направляется в пределах углового поля 90°, обеспечивая полную утилизацию света и его распределение внутри витрины.

Более того, уникальная запатентованная оптическая система создаёт эффект театрального блеска во всём объёме витрины.

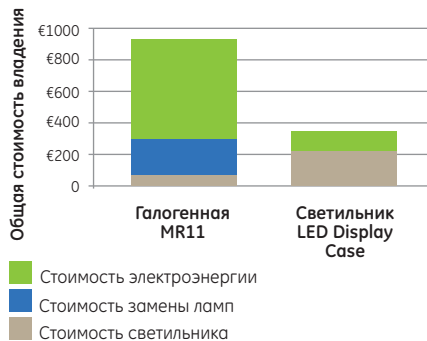
Как с помощью СД экономить деньги и помочь окружающей среде

В данном примере в новой витрине ювелирного салона вместо 6 галогенных ламп MR11 мощностью 20 Вт используется один светильник GE LED Display Case мощностью 25,9 Вт. Очевидны следующие преимущества:

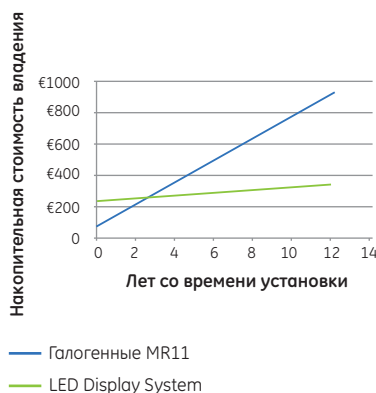
- Энергосбережение и уменьшение выбросов CO₂ на 81%;
- 12-летний срок службы системы на основе СД устраняет затраты на замену ламп;
- Сокращение общей стоимости владения в течение полезного срока службы СД составляет 64%;
- Срок окупаемости — 2,4 года.



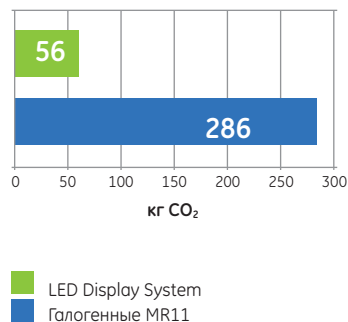
Стоимость владения системы на основе СД в течение полезного срока службы



Окупаемость затрат



CO₂ от каждой витрины за год



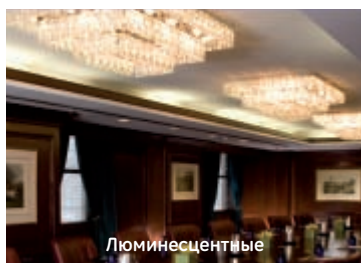
Предположения. Стоимость потребляемой энергии составляет 0,10 евро за кВт/ч. 1 кВт/ч соответствует 0,536 кг CO₂ (среднее значение по Европе в соответствии со стандартом Eco-Invent). 4 000 часов работы в год. Стоимость галогенного светильника 10 евро, стоимость лампы — 3 евро. ПРИМЕЧАНИЕ. Рассматривается теоретический «типовой» случай. Все области применения могут изменяться.

Система контурного освещения LED Cove

Долговечное энерго-эффективное освещение

Компания GE убеждена в возможности «мирного сосуществования» охраны окружающей среды и создания красивого дизайна интерьера. Именно по этой причине мы разработали новую, лучшую в своем классе систему контурного освещения на основе СД.

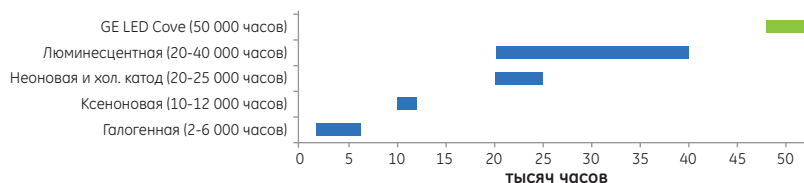
Светильник LED Cove Lighting дает качественный белый свет при 49 люменах на ватт, что до 50% больше, чем в конкурирующих системах на основе СД при сходных цветовых температурах. Встроенная электроника позволяет запитывать данную систему непосредственно от сети, в силу чего ее эффективность соответствует современным строительным нормам и правилам.



Сравнение эффективности (теплый белый свет)



Сравнение срока службы



Решения на основе светодиодов

Решения на основе СД Vio



СД излучатель Vio

Мощность в ваттах:
1,2, 3,6,7,2
Цветовая температура:
3000, 3500, 4100К
Срок службы: 50 000 часов
Страница: 24



СД модуль Vio

Мощность в ваттах: 3,6
Цветовая температура:
3000, 3500, 4100К
Срок службы: 50 000 часов
Страница: 25

LED Display Case



Диапазон мощностей в ваттах: 17,3, 21,6,
25,9, 30,2, 34,6, 38,9, 43,2, 51,8 Вт
Диапазон длин: 564, 716, 869, 1021, 1173,
1326, 1478, 1783 мм
Цветовая температура: 3500, 4200К
Есть вспомогательные приспособления
и источники питания
Страница: 25-26

LED Cove



Длина: 325 мм
Мощность в ваттах: 6,5 Вт
Цветовая температура:
2700, 3000, 4100К
Страница: 30

Tetra AL10



Tetra AL10
Мощность: 15 Вт/м
Длина: 230 мм и 460 мм
Цветовая температура:
2700, 3000 и 4000К
CRI: 93
Страница : 28-29

Архитектурные СД решения Tetra



Tetra Contour

Мощность системы: 11 Вт/м
Длина: 2,44 м
Цвета: красный,
зелёный, синий, белый
Цветовая температура:
2700, 3000, 3500, 4000, 5000, 6500К
Страница: 30



Tetra miniMax

Мощность каждого модуля:
0,75 Вт
Модулей в метре: – 8
Цвета: красный, зелёный,
синий, белый
Цветовая температура: 2700,
3000, 3500, 4000, 5000, 6500К
Страница: 31



Tetra PowerGrid

Мощность каждого модуля: 4,2 Вт
Модулей в метре: – 5
Цветовая температура:
2700, 3000, 3500, 4000,
5000, 6500К
Страница: 31

Immersion™

Освещение витрин холодильных камер



Короткая

Мощность системы в ваттах
на дверь: 14 Вт
Длина: 696 мм
Цветовая температура:
4100, 5000К
Страница: 26-27



Длинная

Мощность системы в ваттах
на дверь: 29 Вт
Длина: 696 мм
Цветовая температура:
3500, 4100, 5000К
Страница: 26-27



Сверхдлинная

Мощность системы в ваттах
на дверь: 34 Вт
Длина: 696 мм
Цветовая температура:
3500, 4100, 5000К
Страница: 26-27

Для каждого СД продукта доступны вспомогательные приспособления и блоки питания.

Таблица выбора

Декоративная линейка СД



ЛОН

Цоколь: E27, B22
Мощность: 2 Вт
Колба: Прозрачная или Матовая
Напряжение: 220-240 В
Срок службы: 15 000 час.
Страница: 24



Сферическая

Цоколь: E27, B22, E14
Мощность: 2 Вт
Колба: Прозрачная или Матовая
Напряжение: 220-240 В
Срок службы: 15 000 часов
Страница: 24



Глоб

Цоколь: E27, B22
Мощность: 2,5 Вт
Колба: Матовая
Напряжение: 220-240 В
Срок службы: 15 000 часов
Страница: 24



Свеча

Цоколь: E27, B22, E14
Мощность: 2 Вт
Колба: Прозрачная или Матовая
Напряжение: 220-240 В
Срок службы: 15 000 часов
Страница: 24

MR16 сетевого напряжения



Дécor

Цоколь: GU10
Мощность в ваттах: 1
Напряжение: 220-240 В
Угловая ширина пучка: 20°
Срок службы: 12 000 часов
Страница: 23



High Output

Цоколь: GU10
Мощность в ваттах: 4
Напряжение: 230, 240 В
Угловая ширина пучка: 36°
Срок службы: 15 000 часов
Страница: 23

PAR16 и R50 сетевого напряжения



Дécor PAR16

Цоколь: E14
Мощность в ваттах: 1
Напряжение: 220-240 В
Угловая ширина пучка: 20°
Срок службы: 12 000 часов
Страница: 23



High Output R50

Цоколь: E14
Мощность в ваттах: 4
Напряжение: 230, 240 В
Угловая ширина пучка: 36°
Срок службы: 15 000 часов
Страница: 23

MR16 низкого напряжения



Дécor

Цоколь: GU5.3
Мощность в ваттах: 1
Напряжение: 12 В
Угловая ширина пучка: 20°
Срок службы: 12 000 часов
Страница: 23

PAR30 и R63 сетевого напряжения



High Output PAR30

Цоколь: E27
Мощность в ваттах: 10
Напряжение: 220-240 В
Угловая ширина пучка: 20, 36°
Срок службы: 25 000 часов
Страница: 23



High Output

Цоколь: E27, B22
Мощность в ваттах: 7
Напряжение: 220-240 В
Угловая ширина пучка: 20, 36°
Срок службы: 20 000 часов
Страница: 23

СД Модуль Infusion



Выход на рынок в конце 2010 г.
Обращайтесь в Представительство GE за дополнительной информацией.

Идентификация продукта

При выборе ламп, описанных в данном разделе, может оказаться полезным приведенный ниже словарь терминов. В пределах каждого модельного ряда лампы разделяются на семейства, в пределах семейств – по мощности. Наименование продукта можно использовать для быстрой ссылки на характеристики любой лампы. При определении среднего срока службы учитывается промышленный стандарт, по которому подсчитывается, сверх какого времени проработает 50% установленных единиц оборудования.

Дополнительные параметры:

Типовое прямое напряжение Vf [В]: Типовое падение напряжения на СД при токе 350 мА. Значение зависит от конкретных рабочих токов.

Угловое положение: LED Cove поставляется в 3 вариантах установки с углами 0, 15 и 30 градусов к горизонтальной поверхности.

Мощность в ваттах:

Используемая энергия – номинальная мощность в ваттах. Для оценки потребления энергии (кВтч) следует умножить мощность в ваттах на время использования в часах и разделить на 1000.

Цоколь: Тип цоколя. Чертежи цоколей приведены на стр. 150-151

Сила света в канделах: Интенсивность излучаемого лампой света, выраженная в канделах.

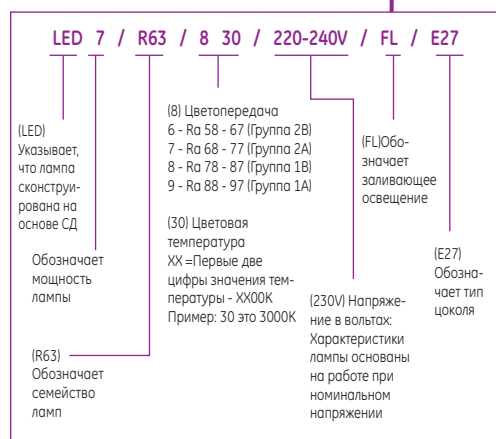
Цветовая температура в градусах Кельвина: Единица измерения визуальной «теплоты» или «холодности» света, излучаемого лампой. Чем больше это значение, тем более или «холоднее» свет.

Срок службы [L70, часов]: Срок службы ламп и систем на основе СД определяется по L70 - времени использования, когда световой поток падает до 70% от начального значения.



Светодиодные лампы с высоким световым потоком - R63

7	220-240	E27	LED7/R63/827/220-240V/FL/E27	76093	1200	20	2700	80+	20,000	63	101	8
7	220-240	E27	LED7/R63/827/220-240V/WFL/E27	76094	520	36	2700	80+	20,000	63	101	8
7	220-240	B22	LED7/R63/827/220-240V/FL/B22	76099	1200	20	2700	80+	20,000	63	101	8



Ширина пучка: Угол конуса света, производимого зеркальной лампой, ограниченный уровнем 50% от пиковой интенсивности

Диаметр: Диаметр колбы электрической лампы в мм

Код продукта: При оформлении заказа важно использовать данный код для гарантии получения нужного Вам продукта.

CRI [Ra]: Индекс цветопередачи. Характеристика способности лампы воспроизводить естественные цвета объекта. Чем выше это значение (0-100), тем лучше восприятие цветов.

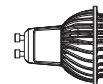
Количество в упаковке: Количество единиц изделий, упакованных в коробке.



Мощность в ваттах [W]	Напряжение в вольтах [V]	Цоколь	Наименование	Код продукта	Сила света в канделах [кд]	Ширина Пучка [°]	ССТ [К]	CRI [Ra]	Срок службы [L70, ч]	Диаметр [мм]	Длина [мм]	К-во в упаковке
-----------------------	--------------------------	--------	--------------	--------------	----------------------------	------------------	---------	----------	----------------------	--------------	------------	-----------------

Светодиодные лампы с высоким световым потоком - GU10

4	230	GU10	LED4/GU10/830/230V/WFL	75280	225	36	3100	80+	15,000	50	57	8
4	240	GU10	LED4/GU10/830/240V/WFL	75281	225	36	3100	80+	15,000	50	57	8



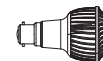
Светодиодные лампы с высоким световым потоком - R50

4	230	E14	LED4/R50/830/230V/WFL/E14	75288	225	36	3100	80+	15,000	50	76	8
4	240	E14	LED4/R50/830/240V/WFL/E14	75289	225	36	3100	80+	15,000	50	76	8



Светодиодные лампы с высоким световым потоком - R63

7	220-240	E27	LED7/R63/827/220-240V/FL/E27	76093	1200	20	2700	80+	25,000*	63	101	8
7	220-240	E27	LED7/R63/827/220-240V/WFL/E27	76094	520	36	2700	80+	25,000*	63	101	8
7	220-240	B22	LED7/R63/827/220-240V/FL/B22	76099	1200	20	2700	80+	25,000*	63	101	8
7	220-240	B22	LED7/R63/827/220-240V/WFL/B22	76100	520	36	2700	80+	25,000*	63	101	8
7	220-240	E27	LED7/R63/830/220-240V/FL/E27	75294	1200	20	3000	80+	25,000*	63	101	8
7	220-240	E27	LED7/R63/830/220-240V/WFL/E27	75296	520	36	3000	80+	25,000*	63	101	8
7	220-240	B22	LED7/R63/830/220-240V/FL/B22	75295	1200	20	3000	80+	25,000*	63	101	8
7	220-240	B22	LED7/R63/830/220-240V/WFL/B22	75297	520	36	3000	80+	25,000*	63	101	8



Светодиодные лампы с высоким световым потоком - PAR30

10	220-240	E27	LED10/PAR30/827/220-240V/FL/E27	78553	1600	24	2700	80+	25,000*	95	92	6
10	220-240	E27	LED10/PAR30/827/220-240V/WFL/E27	78554	900	36	2700	80+	25,000*	95	92	6
10	220-240	E27	LED10/PAR30/830/220-240V/FL/E27	78555	1700	24	3000	80+	25,000*	95	92	6
10	220-240	E27	LED10/PAR30/830/220-240V/WFL/E27	78556	1000	36	3000	80+	25,000*	95	92	6

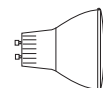


* Предварительное улучшение срока службы по критерию L70 согласно результатам последних испытаний

Цвет	Мощность в ваттах [W]	Напряжение в вольтах [V]	Цоколь	Наименование	Код продукта	Сила света в канделах [кд]	Ширина Пучка [°]	ССТ [К]	CRI [Ra]	Срок службы [L70, ч]	Диаметр [мм]	Длина [мм]	К-во в упаковке
------	-----------------------	--------------------------	--------	--------------	--------------	----------------------------	------------------	---------	----------	----------------------	--------------	------------	-----------------

Светодиодные декоративные лампы - GU10

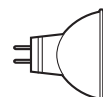
Белый	1	220-240	GU10	LED/GU10 1W 220-240V	96736	80	20	5000	70+	12,000	50	57	10
Красный	1	220-240	GU10	LED GU10 1W 220-240V	96737	80	17	N/A	N/A	12,000	50	57	10
Синий	1	220-240	GU10	LED GU10 1W 220-240V	96738	40	17	N/A	N/A	12,000	50	57	10



Мощность в ваттах [W]	Напряжение в вольтах [V]	Цоколь	Наименование	Код продукта	Сила света в канделах [кд]	Ширина Пучка [°]	ССТ [К]	CRI [Ra]	Срок службы [L70, ч]	Диаметр [мм]	Длина [мм]	К-во в упаковке
-----------------------	--------------------------	--------	--------------	--------------	----------------------------	------------------	---------	----------	----------------------	--------------	------------	-----------------

Светодиодные декоративные лампы - MR16

1	12	GU5.3	LED MR16 GU5.3 1W 12V	96739	80	20	5000	70+	12,000	50	50.5	10
---	----	-------	-----------------------	-------	----	----	------	-----	--------	----	------	----



Светодиодные декоративные лампы - PAR16

1	220-240	E14	LED PAR16 E14 1W 220-240V	96740	80	20	5000	70+	12,000	50	76	10
---	---------	-----	---------------------------	-------	----	----	------	-----	--------	----	----	----



Решения на основе светодиодов

Мощность в ваттах [W]	Напряжение в вольтах [V]	Цоколь	Наименование	Код продукта	Св. поток [лм]	ССТ [K]	CRI [Ra]	Срок службы [L70, ч]	Диаметр [мм]	Длина [мм]
-----------------------	--------------------------	--------	--------------	--------------	----------------	---------	----------	----------------------	--------------	------------

Светодиодные декоративные лампы - ЛОН

2	220-240	E27	LED2/A47/829/220-240V/E27/C	78759	60	2900	80+	15000	47	88.5
2	220-240	E27	LED2/A47/829/220-240V/E27/D	78760	60	2900	80+	15000	47	88.5
2	220-240	B22	LED2/A47/829/220-240V/B22/C	78761	60	2900	80+	15000	47	87
2	220-240	B22	LED2/A47/829/220-240V/B22/D	78762	60	2900	80+	15000	47	87

Светодиодные декоративные лампы - Сферические

2	220-240	E27	LED2/P45/829/220-240V/E27/C	78763	60	2900	80+	15000	45	71
2	220-240	E27	LED2/P45/829/220-240V/E27/D	78764	60	2900	80+	15000	45	71
2	220-240	B22	LED2/P45/829/220-240V/B22/C	78765	60	2900	80+	15000	45	69.5
2	220-240	B22	LED2/P45/829/220-240V/B22/D	78766	60	2900	80+	15000	45	69.5
2	220-240	E14	LED2/P45/829/220-240V/E14/C	78767	60	2900	80+	15000	45	77
2	220-240	E14	LED2/P45/829/220-240V/E14/D	78768	60	2900	80+	15000	45	77

Светодиодные декоративные лампы - Глоб

2.5	220-240	E27	LED2.5/G80/829/220-240V/E27/D	78769	80	2900	80+	15000	80	109.5
2.5	220-240	B22	LED2.5/G80/829/220-240V/B22/D	78770	80	2900	80+	15000	80	108

Светодиодные декоративные лампы - Свечи

2	220-240	E27	LED2/B35/829/220-240V/E27/C	78771	60	2900	80+	15000	35	95.5
2	220-240	E27	LED2/B35/829/220-240V/E27/D	78772	60	2900	80+	15000	35	95.5
2	220-240	B22	LED2/B35/829/220-240V/B22/C	78773	60	2900	80+	15000	35	94
2	220-240	B22	LED2/B35/829/220-240V/B22/D	78774	60	2900	80+	15000	35	94
2	220-240	E14	LED2/B35/829/220-240V/E14/C	78775	60	2900	80+	15000	35	101
2	220-240	E14	LED2/B35/829/220-240V/E14/D	78776	60	2900	80+	15000	35	101

Мощность в ваттах [W]	Типовое прямое напряжение [V]	Наименование	Код продукта	Св. поток [лм]	ССТ [K]	CRI [Ra]	Срок службы [L70, ч]	Размеры [мм]	К-во в упаковке
-----------------------	-------------------------------	--------------	--------------	----------------	---------	----------	----------------------	--------------	-----------------

VIO

1.2	3.5	VIO/1.2W/730	73357	64	3000	70	50,000	25.40x25.40	10
1.2	3.5	VIO/1.2W/735	73355	67	3500	70	50,000	25.40x25.40	10
1.2	3.5	VIO/1.2W/741	73353	69	4100	70	50,000	25.40x25.40	10
1.2	3.5	VIO/1.2W/830	73351	55	3000	85	50,000	25.40x25.40	10
1.2	3.5	VIO/1.2W/835	73349	55	3500	85	50,000	25.40x25.40	10
1.2	3.5	VIO/1.2W/841	73347	57	4100	85	50,000	25.40x25.40	10
3.6	10.2	VIO/3.6W/730	73356	171	3000	70	50,000	25.40x25.40	10
3.6	10.2	VIO/3.6W/735	73354	188	3500	70	50,000	25.40x25.40	10
3.6	10.2	VIO/3.6W/741	73352	196	4100	70	50,000	25.40x25.40	10
3.6	10.2	VIO/3.6W/830	73350	142	3000	85	50,000	25.40x25.40	10
3.6	10.2	VIO/3.6W/835	73348	153	3500	85	50,000	25.40x25.40	10
3.6	10.2	VIO/3.6W/841	73346	160	4100	85	50,000	25.40x25.40	10
7.2	20.0	VIO/7.2W/730	74759	300	3000	70	50,000	25.40x25.40	10
7.2	20.0	VIO/7.2W/735	74760	350	3500	70	50,000	25.40x25.40	10
7.2	20.0	VIO/7.2W/741	74761	330	4100	70	50,000	25.40x25.40	10
7.2	20.0	VIO/7.2W/830	74762	250	3000	85	50,000	25.40x25.40	10
7.2	20.0	VIO/7.2W/835	74763	275	3500	85	50,000	25.40x25.40	10
7.2	20.0	VIO/7.2W/841	74764	285	4100	85	50,000	25.40x25.40	10

Все данные приведены для управляющего тока 350 мА, Тб = 25°C.

Наименование	Код продукта	Сила света в канделах (кд)	Ширина Пучка [°]	ССТ [K]	CRI [Ra]	Срок службы [L70, ч]	Диаметр [мм]	Длина [мм]	К-во в упаковке
Модули VIO									
VIO/G4/MODULE/3.6W/830	77476	240	36	3000	85+	50000	50	40	10
VIO/G4/MODULE/3.6W/835	77477	250	36	3500	85+	50000	50	40	10
VIO/G4/MODULE/3.6W/841	77481	270	36	4100	85+	50000	50	40	10
VIO/G4/MODULE/3.6W/730	77499	280	36	3000	70+	50000	50	40	10
VIO/G4/MODULE/3.6W/735	77502	310	36	3500	70+	50000	50	40	10
VIO/G4/MODULE/3.6W/741	77503	325	36	4100	70+	50000	50	40	10



Наименование	Код продукта	Длина [мм]	К-во в упаковке
Коннектор с проводом VIO			
OT VIO/CON	73738	610	10
VIO/MODULE/CON	77526	300	10

Вспомогательные приспособления для модулей VIO

Доступен ассортимент вспомогательных приспособлений для модулей VIO. Пожалуйста, обращайтесь в офис GE за дополнительной информацией.

Мощность системы в ваттах* [W]	Освещенность (усредненная в люксах)**	Наименование	Код продукта	ССТ [K] ***	Срок службы [L70, ч]	Длина [мм]	Ширина [мм]	Глубина [мм]	К-во в упаковке
Светильники Display Case – на основе СД									
17.3	1500	LB24/35K	74217	3500	50,000	564	33	25	1
21.6	1500	LB30/35K	74218	3500	50,000	716	33	25	1
25.9	1500	LB36/35K	74219	3500	50,000	869	33	25	1
30.2	1500	LB42/35K	74220	3500	50,000	1021	33	25	1
34.6	1500	LB48/35K	74221	3500	50,000	1173	33	25	1
38.9	1500	LB54/35K	74222	3500	50,000	1326	33	25	1
43.2	1500	LB60/35K	74223	3500	50,000	1478	33	25	1
51.8	1500	LB72/35K	74224	3500	50,000	1783	33	25	1
17.3	1500	LB24/42K	74225	4200	50,000	564	33	25	1
21.6	1500	LB30/42K	74226	4200	50,000	716	33	25	1
25.9	1500	LB36/42K	74227	4200	50,000	869	33	25	1
30.2	1500	LB42/42K	74228	4200	50,000	1021	33	25	1
34.6	1500	LB48/42K	74229	4200	50,000	1173	33	25	1
38.9	1500	LB54/42K	74230	4200	50,000	1326	33	25	1
43.2	1500	LB60/42K	74231	4200	50,000	1478	33	25	1
51.8	1500	LB72/42K	74232	4200	50,000	1783	33	25	1



* Типовая потребляемая мощность системы, включая потери блока питания, при использовании блока питания, рекомендованного GE - код продукта 74601

** Усредненная освещенность в люксах на горизонтальной поверхности в стеклянном боксе 51x152 см с зеркалом сзади на расстоянии 30 см по вертикали от источника света и с источником света, установленным на расстоянии 2,5 см от переднего края

*** Цветовая температура (CCT) +/-5%

Решения на основе светодиодов



Наименование	Код продукта	Аксессуар	Размеры (высота x ширина x глубина)	К-во в упаковке
Светильники Display Case - Вспомогательные приспособления				
LB-WIRE-END (BEAUTY COVER)	74241	Декоративная заглушка	25x33x3	10
LB-CLIP	74243	Клипса (отдельная)	34x34x16	10
LB-EXT-CLIP	74244	Клипса (встраиваемая)	44x33x51	10
LB-TUBE-MOUNT	74245	Крепление трубчатое	69x23x31	10

Мощность системы в ваттах [W]	Освещенность (усредненная в люксах)**	Наименование	Код продукта	Тип	ССТ [K*]	CRI [Ra]	Срок службы [L70, ч]	Св. поток [лм]	Ширина [мм]	Глубина [мм]	К-во в упаковке
-------------------------------	---------------------------------------	--------------	--------------	-----	----------	----------	----------------------	----------------	-------------	--------------	-----------------

Светильник для холодильных камер Immersion™ - Индивидуальная упаковка

12	1500	GE-LT303050CTR	75955	Короткий СД светильник - центр	5000	70	50,000	693.4	84	28	1
7	1500	GE-LT303050EDL	75956	Короткий СД светильник - левая сторона	5000	70	50,000	696	58	30	1
7	1500	GE-LT303050EDR	75957	Короткий СД светильник - правая сторона	5000	70	50,000	696	58	30	1
12	1350	GE-LT303041CTR	75961	Короткий СД светильник - центр	4100	70	50,000	693.4	84	28	1
7	1350	GE-LT303041EDL	75962	Короткий СД светильник - левая сторона	4100	70	50,000	696	58	30	1
7	1350	GE-LT303041EDR	75967	Короткий СД светильник - правая сторона	4100	70	50,000	696	58	30	1
29	1150	GE-LT306050CTR	78633	Длинный СД светильник - центр	5000	70	50,000	1463	84	28	1
14.5	1150	GE-LT306050EDL	78634	Длинный СД светильник - левая сторона	5000	70	50,000	1466	58	30	1
14.5	1150	GE-LT306050EDR	78913	Длинный СД светильник - правая сторона	5000	70	50,000	1466	58	30	1
29	1100	GE-LT306041CTR	78917	Длинный СД светильник - центр	4100	70	50,000	1463	84	28	1
14.5	1100	GE-LT306041EDL	78918	Длинный СД светильник - левая сторона	4100	70	50,000	1466	58	30	1
14.5	1100	GE-LT306041EDR	78919	Длинный СД светильник - правая сторона	4100	70	50,000	1466	58	30	1
29	1050	GE-LT306035CTR	78923	Длинный СД светильник - центр	3500	70	50,000	1463	84	28	1
14.5	1050	GE-LT306035EDL	78924	Длинный СД светильник - левая сторона	3500	70	50,000	1466	58	30	1
14.5	1050	GE-LT306035EDR	78925	Длинный СД светильник - правая сторона	3500	70	50,000	1466	58	30	1
34	1150	GE-LT307050CTR	78966	Сверхдлинный СД светильник - центр	5000	70	50,000	1727	84	28	1
17	1150	GE-LT307050EDL	78967	Сверхдлинный СД светильник - левая сторона	5000	70	50,000	1730	58	30	1
17	1150	GE-LT307050EDR	78968	Сверхдлинный СД светильник - правая сторона	5000	70	50,000	1730	58	30	1
34	1100	GE-LT307041CTR	78972	Сверхдлинный СД светильник - центр	4100	70	50,000	1727	84	28	1
17	1100	GE-LT307041EDL	78973	Сверхдлинный СД светильник - левая сторона	4100	70	50,000	1730	58	30	1
17	1100	GE-LT307041EDR	78974	Сверхдлинный СД светильник - правая сторона	4100	70	50,000	1730	58	30	1
34	1050	GE-LT307035CTR	78978	Сверхдлинный СД светильник - центр	3500	70	50,000	1727	84	28	1
17	1050	GE-LT307035EDL	78979	Сверхдлинный СД светильник - левая сторона	3500	70	50,000	1730	58	30	1
17	1050	GE-LT307035EDR	78980	Сверхдлинный СД светильник - правая сторона	3500	70	50,000	1730	58	30	1

*Цветовая температура (CCT) +/- 10%

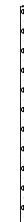
** Базовая освещенность (люкс) +/- 15% на основе типичных условий в магазине. Измерение освещенности для коротких светильников сделано на глубине 76 мм; для длинных и сверхдлинных - на глубине 152 мм.

Мощность системы в ваттах [W]	Освещенность (усредненная в люксах)**	Наименование	Код продукта	Тип	CCT [K]*	CRI (Ra)	Срок службы [L70, ч]	Св. поток [лм]	Ширина [мм]	Глубина [мм]	К-во в упаковке
Светильник для холодильных камер Immersion™ - 10 штук в упаковке											
12	1500	GE-LT303050CTR	75958	Короткий СД светильник - центр	5000	70	50,000	693.4	84	28	10
7	1500	GE-LT303050EDL	75959	Короткий СД светильник - левая сторона	5000	70	50,000	696	58	30	10
7	1500	GE-LT303050EDR	75960	Короткий СД светильник - правая сторона	5000	70	50,000	696	58	30	10
12	1350	GE-LT303041CTR	75968	Короткий СД светильник - центр	4100	70	50,000	693.4	84	28	10
7	1350	GE-LT303041EDL	75969	Короткий СД светильник - левая сторона	4100	70	50,000	696	58	30	10
7	1350	GE-LT303041EDR	75970	Короткий СД светильник - правая сторона	4100	70	50,000	696	58	30	10
29	1150	GE-LT306050CTR	78914	Длинный СД светильник - центр	5000	70	50,000	1463	84	28	10
14.5	1150	GE-LT306050EDL	78915	Длинный СД светильник - левая сторона	5000	70	50,000	1466	58	30	10
14.5	1150	GE-LT306050EDR	78916	Длинный СД светильник - правая сторона	5000	70	50,000	1466	58	30	10
29	1100	GE-LT306041CTR	78920	Длинный СД светильник - центр	4100	70	50,000	1463	84	28	10
14.5	1100	GE-LT306041EDL	78921	Длинный СД светильник - левая сторона	4100	70	50,000	1466	58	30	10
14.5	1100	GE-LT306041EDR	78922	Длинный СД светильник - правая сторона	4100	70	50,000	1466	58	30	10
29	1050	GE-LT306035CTR	78926	Длинный СД светильник - центр	3500	70	50,000	1463	84	28	10
14.5	1050	GE-LT306035EDL	78927	Длинный СД светильник - левая сторона	3500	70	50,000	1466	58	30	10
14.5	1050	GE-LT306035EDR	78928	Длинный СД светильник - правая сторона	3500	70	50,000	1466	58	30	10
34	1150	GE-LT307050CTR	78969	Сверхдлинный СД светильник - центр	5000	70	50,000	1727	84	28	10
17	1150	GE-LT307050EDL	78970	Сверхдлинный СД светильник - левая сторона	5000	70	50,000	1730	58	30	10
17	1150	GE-LT307050EDR	78971	Сверхдлинный СД светильник - правая сторона	5000	70	50,000	1730	58	30	10
34	1100	GE-LT307041CTR	78975	Сверхдлинный СД светильник - центр	4100	70	50,000	1727	84	28	10
17	1100	GE-LT307041EDL	78976	Сверхдлинный СД светильник - левая сторона	4100	70	50,000	1730	58	30	10
17	1100	GE-LT307041EDR	78977	Сверхдлинный СД светильник - правая сторона	4100	70	50,000	1730	58	30	10
34	1050	GE-LT307035CTR	78981	Сверхдлинный СД светильник - центр	3500	70	50,000	1727	84	28	10
17	1050	GE-LT307035EDL	78982	Сверхдлинный СД светильник - левая сторона	3500	70	50,000	1730	58	30	10
17	1050	GE-LT307035EDR	78983	Сверхдлинный СД светильник - правая сторона	3500	70	50,000	1730	58	30	10

*Цветовая температура (CCT) +/- 10%

** Базовая освещенность (люкс) +/- 15% на основе типичных условий в магазине. Измерение освещенности для коротких светильников сделано на глубине 76 мм, для длинных и сверхдлинных - на глубине 152 мм.

Описание продукта	Наименование	Код продукта	К-во в упаковке
Светильник для холодильных камер Immersion™ - Вспомогательные приспособления			
Универсальная заглушка - Центральная и концевая	GE-CV-LT3060CTR	75974	20
Универсальный крепеж - Центральный	GE-MC-LT3060CTR	75971	20
Универсальный крепеж - Концевой #1	GE-MC-LT3060ED1	75972	20
Универсальный крепеж - Концевой #2	GE-MC-LT3060ED2	75973	20



Решения на основе светодиодов

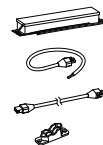


Мощность в ваттах [W]	Люмен на Ватт [лм/Вт]	Напряжение в вольтах [V]	Наименование	Код продукта	Св. поток [лм]	ССТ [K]	CRI [Ra]	Тип рассеивателя	Длина [мм]
6.8	43	12	LPL-W18-060C-927	78867	290	2700	93	60° clear	460
3.4	43	12	LPL-W09-060C-927	78855	145	2700	93	60° clear	230
6.8	43	12	LPL-W18-090C-927	78871	290	2700	93	90° clear	460
3.4	43	12	LPL-W09-090C-927	78858	145	2700	93	90° clear	230
6.8	43	12	LPL-W18-120C-927	78874	290	2700	93	120° clear	460
3.4	43	12	LPL-W09-120C-927	78861	145	2700	93	120° clear	230
6.8	43	12	LPL-W18-120D-927	78878	290	2700	93	120° soft	460
3.4	43	12	LPL-W09-120D-927	78864	145	2700	93	120° soft	230
6.8	44	12	LPL-W18-060C-930	78868	300	3000	93	60° clear	460
3.4	44	12	LPL-W09-060C-930	78856	150	3000	93	60° clear	230
6.8	44	12	LPL-W18-090C-930	78872	300	3000	93	90° clear	460
3.4	44	12	LPL-W09-090C-930	78859	150	3000	93	90° clear	230
6.8	44	12	LPL-W18-120C-930	78875	300	3000	93	120° clear	460
3.4	44	12	LPL-W09-120C-930	78862	150	3000	93	120° clear	230
6.8	44	12	LPL-W18-120D-930	78879	300	3000	93	120° soft	460
3.4	44	12	LPL-W09-120D-930	78865	150	3000	93	120° soft	230
6.8	47	12	LPL-W18-060C-940	78870	320	4000	93	60° clear	460
3.4	47	12	LPL-W09-060C-940	78857	160	4000	93	60° clear	230
6.8	47	12	LPL-W18-090C-940	78873	320	4000	93	90° clear	460
3.4	47	12	LPL-W09-090C-940	78860	160	4000	93	90° clear	230
6.8	47	12	LPL-W18-120C-940	78877	320	4000	93	120° clear	460
3.4	47	12	LPL-W09-120C-940	78863	160	4000	93	120° clear	230
6.8	47	12	LPL-W18-120D-940	78880	320	4000	93	120° soft	460
3.4	47	12	LPL-W09-120D-940	78866	160	4000	93	120° soft	230

Мощность в ваттах [W]	Люмен на Ватт [лм/Вт]	Напряжение в вольтах [V]	Наименование	Код продукта	Св. поток [лм]	CCT [K]	CRI [Ra]	Тип рассеивателя	Длина [мм]
6.8	43	12	LPL-G18-060C-927	78893	290	2700	93	60° clear	460
3.4	43	12	LPL-G09-060C-927	78881	145	2700	93	60° clear	230
6.8	43	12	LPL-G18-090C-927	78896	290	2700	93	90° clear	460
3.4	43	12	LPL-G09-090C-927	78884	145	2700	93	90° clear	230
6.8	43	12	LPL-G18-120C-927	78899	290	2700	93	120° clear	460
3.4	43	12	LPL-G09-120C-927	78887	145	2700	93	120° clear	230
6.8	43	12	LPL-G18-120D-927	78902	290	2700	93	120° soft	460
3.4	43	12	LPL-G09-120D-927	78890	145	2700	93	120° soft	230
6.8	44	12	LPL-G18-060C-930	78894	300	3000	93	60° clear	460
3.4	44	12	LPL-G09-060C-930	78882	150	3000	93	60° clear	230
6.8	44	12	LPL-G18-090C-930	78897	300	3000	93	90° clear	460
3.4	44	12	LPL-G09-090C-930	78885	150	3000	93	90° clear	230
6.8	44	12	LPL-G18-120C-930	78900	300	3000	93	120° clear	460
3.4	44	12	LPL-G09-120C-930	78888	150	3000	93	120° clear	230
6.8	44	12	LPL-G18-120D-930	78903	300	3000	93	120° soft	460
3.4	44	12	LPL-G09-120D-930	78891	150	3000	93	120° soft	230
6.8	47	12	LPL-G18-060C-940	78895	320	4000	93	60° clear	460
3.4	47	12	LPL-G09-060C-940	78883	160	4000	93	60° clear	230
6.8	47	12	LPL-G18-090C-940	78898	320	4000	93	90° clear	460
3.4	47	12	LPL-G09-090C-940	78886	160	4000	93	90° clear	230
6.8	47	12	LPL-G18-120C-940	78901	320	4000	93	120° clear	460
3.4	47	12	LPL-G09-120C-940	78889	160	4000	93	120° clear	230
6.8	47	12	LPL-G18-120D-940	78904	320	4000	93	120° soft	460
3.4	47	12	LPL-G09-120D-940	78892	160	4000	93	120° soft	230



Описание продукта	Наименование	Код продукта	К-во в упаковке
Светодиодный блок питания - 12В 60 Вт	GE060/G/V12T1-A	74601	1
Светодиодный блок питания - 12В 20 Вт	GE020/G/V12T1-B	74914	1
Питающий кабель - 914 мм	LC-36	78905	5
Питающий кабель - 3048 мм	LC-120	78906	5
Соединительный кабель - 305 мм	JC-12	78907	5
Соединительный кабель - 1829 мм	JC-72	78908	5
Крепление - Белое, угол 15°	MB-W15	78909	20
Крепление - Белое, угол 30°	MB-W30	78910	20
Крепление - Серое, угол 15°	MB-G15	78911	20
Крепление - Серое, угол 30°	MB-G30	78912	20



Решения на основе светодиодов

Мощность в ваттах [W]	Напряжение в вольтах [V]	Наименование	Код продукта	Св. поток [лм]	ССТ [K]	CRI [Ra]	Срок службы [L70, ч]	Длина [мм]	К-во в упаковке
Светильник Cove									
6.5	220-240	LC12/727/240V	73100	290	2700	70	50,000	325	10
6.5	220-240	LC12/730/240V	73101	300	3000	70	50,000	325	10
6.5	220-240	LC12/741/240V	73826	320	4100	77	50,000	325	10

Наименование	Код продукта	Угол наклона [°]	Длина [мм]	К-во в упаковке
Cove Lighting System - Монтажный короб				
LC-MT48/0	73105	0	1219	25
LC-MT48/15	73106	15	1219	25
LC-MT48/30	73107	30	1219	25

Наименование	Код продукта	Длина [мм]	К-во в упаковке
Cove Lighting System - Соединительный кабель (JC) и питающий кабель (LC)			
LC-JC/1m/CE	73616	1000	1
LC-LC/12m/CE	73617	12000	1
LC-LC/3m/CE	73618	3000	1

Цвет	Ватт на метр (система) [W/м]	Ватт на метр (СД источник света) [W/м]	Наименование	Код продукта	Люмен на метр (СД источник света) [лм/м]	Люмен на метр (СД источник света в корпусе) [лм/м]	Длина волны [нм] / ССТ [K]	Угол обзора (СД источник света)	Угол обзора (СД источник света в корпусе)	Длина [мм]	К-во в упаковке
Tetra Contour - СД источники света											
Красный	12.50	10.63	GERDXNLE1-A	75481	194	154	625нм	110	330	2.44	12
Зеленый	11.12	9.45	GGLXNLE1-A	75484	331	180	532нм	110	330	2.44	6
Синий	11.12	9.45	GEVLXNLE1-A	75485	75	162	467нм	110	330	2.44	6
Белый	11.12	9.45	GEWXXNLE1-27K-A	75487	351	230	2700K	110	330	2.44	6
Белый	11.12	9.45	GEWXXNLE1-30K-A	75488	384	249	3000K	110	330	2.44	6
Белый	11.12	9.45	GEWXXNLE1-35K-A	75489	410	266	3500K	110	330	2.44	6
Белый	11.12	9.45	GEWXXNLE1-40K-A	75490	430	279	4000K	110	330	2.44	6
Белый	11.12	9.45	GEWXXNLE1-50K-A	75493	512	331	5000K	110	330	2.44	6
Белый	11.12	9.45	GEWXXNLE1-65K-A	75486	472	308	6500K	110	330	2.44	6

Значения светового потока стандартные. Допустимое отклонение цветовой температуры +/-15%.

Описание продукта	Наименование	Код продукта	К-во в упаковке
Tetra Contour - Вспомогательные приспособления			
Питающий кабель 18 AWG (0,82 мм ²)	9409	75514	152,4 м
Монтажный короб для использования на улице	GEXNWB2	75494	20
Клипса крепления СД источника света	GEXNMCAC	75498	20
Клипса крепления светорассеивающего корпуса	GEXNMC15	75520	50
Силиконовая смазка (многоцветная)	GEXNBA	75537	12



Цвет	Ватт на метр (система) [W/м]	Ватт на метр (СД источник света) [W/м]	Наименование	Код продукта	СД в модуле	Модулей на метр	Люмен на модуль [lm]	Длина волны [нм] / CCT [K]	Угол обзора	К-во в упаковке
Красный	0.749	0.624	GERDMMS5-27K-A	75596	2	~8	10	626 nm	155	250
Зеленый	0.749	0.624	GEGLMMS5-27K-A	75598	2	~8	24	530 nm	155	250
Синий	0.749	0.624	GEBLMMS5-27K-A	75597	2	~8	7	467nm	155	250
Белый	0.749	0.624	GEWWMMS5-27K-A	75601	2	~8	18	2700K	155	250
Белый	0.749	0.624	GEWWMMS5-30K-A	75603	2	~8	19	3000K	155	250
Белый	0.749	0.624	GEWWMMS5-35K-A	75604	2	~8	21	3500K	155	250
Белый	0.749	0.624	GEWWMMS5-40K-A	75606	2	~8	22	4000K	155	250
Белый	0.749	0.624	GEWHMMS5-50K-A	75607	2	~8	26	5000K	155	250
Белый	0.749	0.624	GEWHMMS5-65K-A	75599	2	~8	24	6500K	155	250

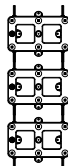


Описание продукта	Наименование	Код продукта	Кол-во
Питающий кабель 18 AWG (0,82 мм ²)	9409	75514	152,4 м
Разветвитель питающего кабеля 22-18 AWG (0,33-0,82 мм ²)	192160005	75608	152,4 м

Цвет	Ватт/модуль (система)	Ватт/модуль (лента) [W]	Наименование	Код продукта	СД в модуле	Модулей на метр	Люмен на модуль [lm]	Длина волны [нм] / CCT [K]	Угол обзора	К-во в упаковке
------	-----------------------	-------------------------	--------------	--------------	-------------	-----------------	----------------------	----------------------------	-------------	-----------------

Tetra Power Grid - СД модули

Белый	4.2	3.6	GEWWPGP6-27K-A	75547	6	~5	94	2700K	120	21
Белый	4.2	3.6	GEWWPGP6-30K-A	75548	6	~5	102	3000K	120	21
Белый	4.2	3.6	GEWWPGP6-35K-A	75549	6	~5	110	3500K	120	21
Белый	4.2	3.6	GEWWPGP6-40K-A	75550	6	~5	115	4000K	120	21
Белый	4.2	3.6	GEWHPGP6-50K-A	75551	6	~5	136	5000K	120	21
Белый	4.2	3.6	GEWHPGP6-65K-A	75552	6	~5	126	6500K	120	21



Описание продукта	Наименование	Код продукта	Кол-во
-------------------	--------------	--------------	--------

Tetra Power Grid - Вспомогательные приспособления

Питающий кабель 18 AWG (0,82 мм ²)	9409	75514	152,4 м
Разветвитель питающего кабеля 18-14 AWG (0,82-2,08 мм ²)	192160004	75545	152,4 м
Заглушка 18 AWG (0,82 мм ²)	GEPEGEC1	75546	30

Описание продукта	Код продукта	Входное напряжение [V]	Макс. напряжение	Выходной ток [A]	Выходное напряжение [VDC]	Подходит для следующих светильников	К-во в упаковке
-------------------	--------------	------------------------	------------------	------------------	---------------------------	-------------------------------------	-----------------

Источники питания для СД систем

GE060/G/V12T1-A	74601	220-240	60	NA	12	Display Case, Tetra miniMax, Tetra AL10	1
GE080/G/V24T1-A	74915	220-240	80	NA	24	Tetra Contour, Tetra PowerGrid, Immersion RDL (короткий)	1
GE-PS1700NCMUL-SY	78348	220-240	80	0.3-1.2	NA	Immersion RDL (длинный и сверхдлинный)	15
GE020/G/V12T1-B	74914	220-240	20	NA	12	Tetra AL10, Tetra miniMAX	1
GE020/G/V24T1-B	74917	220-240	20	NA	24	Tetra Contour, Tetra PowerGrid	1
GE100/MV/V24T1-A	74916	220-240	100	NA	24	Tetra Contour, Tetra PowerGrid	1

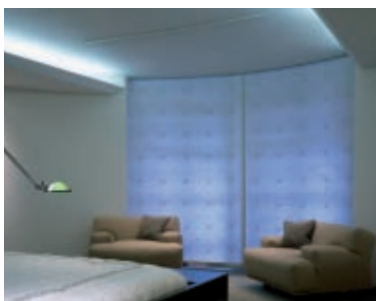


LED — революция в решении задач освещения. Светоизлучающие диоды (СД или LED — англ.) изобретены учеными компании GE в 60-е годы прошлого века. Они принципиально отличаются от традиционных источников света.

Компания GE добилась впечатляющих успехов в разработке и создании новейших конкурентоспособных СД решений. Наши инженеры с квалификацией мирового уровня успешно объединяют лучшие из имеющихся компонентов с инновационными оптическими, электрическими и тепловыми решениями для создания ламп и систем на основе СД, созданных для обеспечения превосходных характеристик. На протяжении многих лет мы намерены оставаться разработчиками инновационных решений для ведущих отраслей промышленности.

Преимущества использования СД:

- Энергосбережение до 90%;
- Полезный срок службы до 50 000 часов;
- Минимальные затраты на обслуживание;
- Высокие характеристики при низких температурах;
- Отсутствие ртути и свинца;
- Чрезвычайно низкое ультрафиолетовое и инфракрасное излучение.



Передовые технологии освещения

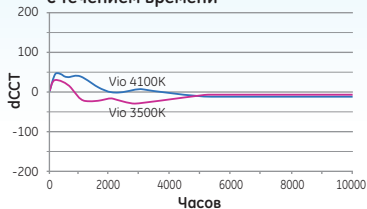
Стабильное освещение наилучшего качества

Vio
Мощные СД белого света
The look that lasts



- Уникальная комбинация фиолетовых СД и многополосных люминофоров;
- Свет высокого качества в течении 50 000 часов;
- Цветовой сдвиг в течение срока службы — менее 75K;
- Номиналы мощности 1.2, 3.6 и 7.2 Вт, световой поток до 350 лм.

Цветовая стабильность
с течением времени



Инновационные решения

Светильник для освещения
витрин GE LED Display
Новое оптическое решение передает
ощущение искрящегося объема



- Инновационная оптика направляет свет точно в нужное место;
- Прекрасная теплорегуляция в сочетании с эстетичным дизайном;
- Простота использования;
- Полносистемный подход с элементами управления и вспомогательными аксессуарами.

Непревзойденная надежность

GE LED Cove
Контурное освещение с
ресурсом до 50000 часов



- Светодиодная продукция GE проходит испытания на надежность в одной из ведущих лабораторий мира;
- Составление подробных протоколов испытаний на системном уровне и на уровне устройства;
- 10-летний опыт разработки систем с СД для эксплуатации в суровых климатических условиях;
- Крайне низкий показатель возврата по рекламациям.



Приз: «Лучший в своем классе»



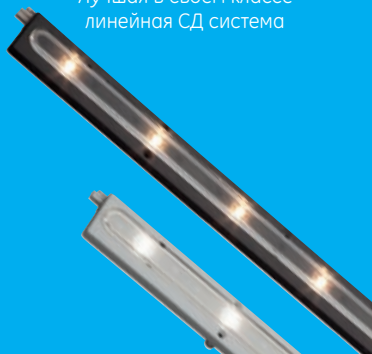
Приз: «Особое признание»

Передовые технологии освещения

Универсальность применения с великолепным качеством света

Tetra AL10

Лучшая в своём классе линейная СД система



- Исключительно высокая цветопередача — 93 CRI
- Возможность выбора 4 типов типов светораспределения,
- 2 базовых длины и 2 цвета светильника, которые можно комбинировать
- Большой срок службы 50 000 часов

Освещение для торговых предприятий с быстрой окупаемостью

Immersion™ освещение витрин холодильных камер

Для существенного сокращения общей стоимости владения



- Значительное сокращение потребления энергии и расходов на техническое обслуживание
- Возможность выбора цветовой температуры и длин светильников, позволяет создать требуемое освещение в торговом зале
- Уменьшение бликов и улучшение видимости продукта с сохранением акцента на товары

Инновационный дизайн

Tetra PowerGrid

До 50 000 часов надежного фоновое освещение



- Энергоэффективность по сравнению с люм. лампой выше на 64%
- Большой срок службы 50 000 часов
- Большой угол обзора: 120°
- Ударопрочный: надежный, спрессованный корпус
- Простота в установке и проста в использовании



Приз: «Особое признание»

Конкурс Next Generation Luminaires проводится по выявлению лучших конструкций светодиодных светильников.