

СИСТЕМЫ КАБЕЛЕНЕСУЩЕ

Трубы пластиковые

Трубы гибкие гофрированные



ТУ 2247-003-14192316-05

Применяются для скрытой/открытой электропроводки в стенах (по стенам), потолках (по потолкам), полах жилых, административных и промышленных помещений. Предназначены для защиты электрических кабелей и линий связи от механических повреждений и агрессивного воздействия окружающей среды.

Особенности:

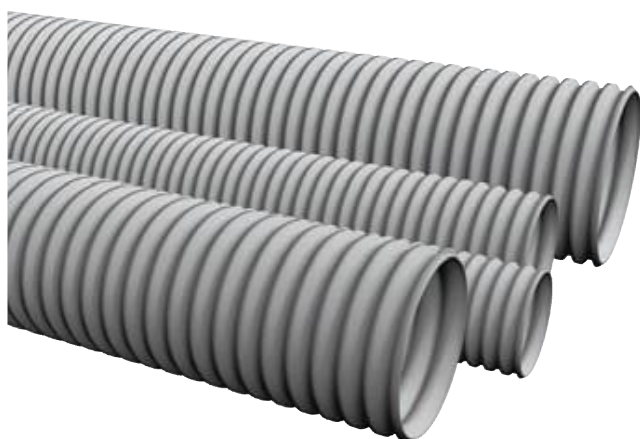
- Расчетный срок службы данных труб – 50 лет.
- Трубы из ПВХ устойчивы к воздействию агрессивных сред и ряду химикатов. Благодаря длительному сроку службы уменьшаются затраты на обслуживание кабельной линии.
- ПВХ не выделяет в окружающую среду токсичные вещества; работа с ним не требует особых мер предосторожности.
- Трубы обеспечивают возможность ввода и замены кабелей из кабельных колодцев в течение всего срока службы, а также их использование в качестве запасных защитных каналов для будущей прокладки кабельных линий.
- Материал труб – самозатухающий ПВХ – исключает возможное возгорание кабеля от короткого замыкания и распространение пламени по трубе и кабелю; является дополнительным изолятором.
- Высокая устойчивость к механическим нагрузкам;
- Производится с зондом для протяжки кабеля.

Технические характеристики

Степень защиты: IP 55
 Температура монтажа, °С: от -5 до +90
 Цвет: серый
 Огнестойкость (не поддерживает горение), °С: до 650
 Диэлектрическая прочность (15 мин, 50 Гц), В: 2000
 Сопротивление изоляции (1 мин., 500 В), Ом: 100
 Диаметр, мм: 16, 20, 25, 32, 40, 50, 63

Аксессуары:

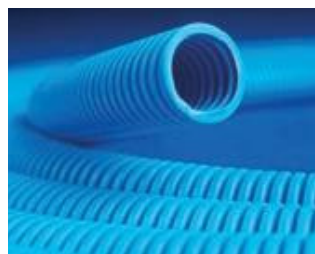
- Муфта соединительная прямая;
- Держатель с хомутом;
- Тройник разъемный;
- Крепеж – клипса;
- Уголки соединительные.



Трубы гибкие гофрированные «Октопус»



Трубы из полипропилена. Серия 10



Отличительные особенности

Не распространяет горение. Отличается высокой эластичностью и ударной прочностью. Применяется при жестких условиях монтажа и эксплуатации. Рекомендуется для скрытой прокладки в фальшпространствах, в стяжке полов, в монолитном бетоностроении.

Трубы из ПВХ. Серия 9



Отличительные особенности

Не распространяет горение. Рекомендуется для скрытой прокладки в фальшпространствах, в штробах стен, в стяжке полов.
 ТУ 2247-008-47022248-2002

Трубы из ПНД. Серия 7



Отличительные особенности

Отличается высокой эластичностью и ударной прочностью. Применяется при жестких условиях монтажа и эксплуатации. Рекомендуется для скрытой прокладки в стяжке полов и в монолитном бетоностроении.
 ТУ 3491-011-47022248-2003

Технические характеристики

	серия 10	серия 9	серия 7
стандарт	ГОСТ 50827		
климат. исполнение	УХЛ 2		
степень защиты	IP55		
мин. радиус изгиба	3 внешних диаметра		
монтаж, °С	-25...+105	-5...+60	-40...+90
эксплуатация, °С	-40...+60	-25...+60	-40...+90
ударная прочность в диапазоне эксп. темп.	не менее 1Дж	не менее 0,5Дж	не менее 2Дж
соответствие нормам пожарной безопасности	Да	Да	Нет

артикул			размер (мм)		колич. метров в бухте, (м)
серия 9	серия 10	серия 7	Д внеш.	Д внутр.	
легкая серия с протяжкой*					
91916	11916	71916	16	10,8	100
91920	11920	71920	20	14,2	100
91925	11925	71925	25	18,3	50
91932	11932	71932	32	24,5	25
91940	11940	71940	40	31,5	20
91950	11950	71950	50	40,1	15

*Трубы без протяжки: вторая цифра кода меняется с «1» на «0» (91916 → 90916)
 Трубы тяжелой серии: третья цифра кода меняется с «9» на «5» (91916 → 91516)

Трубы системы «Экспресс»



Жесткие гладкие трубы из ПВХ

ТУ 5772-012-47022248-2008



Технические характеристики:

Степень защиты: IP67
 Темп. монтажа: от -5 до +60°C
 Темп. эксплуатации:
 от -25 до +60°C
 Цвет: серый RAL 7035
 Соответствует НПБ 246-97
 Трубы тяжелой серии имеют
 утолщенные стенки

артикул, легкая, по 2 м	артикул, легкая, по 3 м*	D внеш. мм	D внутр. мм	упаковка, м
62916	63916	16	14,5	90
62920	63920	20	18,2	75
62925	63925	25	23	60
62932	63932	32	29,8	30
62940	63940	40	37,5	30
62950	63950	50	46,9	15
62963	63963	63	56,5	15

* Для заказа трубы тяжелой серии: третья цифра кода меняется с «9» на «5» (63916 → 63516)

Гибкие армированные трубы из ПВХ

ТУ 2247-023-47022248-2009

Предназначены для подвода питания к машинам и механизмам с подвижными частями, отвод влаги из кондиционеров и сплит-систем. Состоят из прочного спиралевидного каркаса, залитого ПВХ пластикатом. Отличаются повышенной гибкостью, устойчивостью к динамическим воздействиям, старению и влаге.



Технические характеристики:

Степень защиты: IP65
 Темп. монтажа: от +5 до +60°C
 Темп. эксплуатации:
 от -25 до +60°C
 Цвет: серый, белый
 Стойкость к изгибу: не менее
 5000 изгибов на угол 180°
 Соответствует НПБ 246-97

артикул, цвет серый	D внеш. мм	D внутр. мм	упаковка, м
гибкая армированная труба**			
57010	10	14,6	30
57012	12	16,2	30
57014	14	18,2	30
57016	16	20,2	30
57020	20	24,2	30
57022	22	26,4	30
57025	25	29,6	30
57028	28	33,0	30
57032	32	37,2	30
57035	35	40,2	30
57040	40	45,3	30
57050	50	56,0	30

**Для заказа трубы легкой серии (цвет белый): третья цифра кода меняется с «0» на «9» (57010 → 7910)

Аксессуары



Держатели



D трубы, мм	артикул
держатель с защелкой	
16	51016
20	51020
25	51025
32	51032
40	51040
50	51050
держатель двухкомпонентный	
16	51116
20	51120
25	51125
32	51132
держатель с дюбелем	
16	51316
20	51320
25	51325
32	51332
держатель оцинкованный односторонний	
10	53339
13	53340
16	53341
19	53342
22	53343
26	53344
32	53346
38	53347
50	53348
держатель оцинкованный двусторонний	
10	53352
13	53353
16	53354
19	53355
22	53356
26	53357
32	53359
38	53360
50	53361
63	53362
держатель раздвижной	
10 – 20	51220
20 – 32	51232
32 – 50	51250
держатель с хомутиком	
16 – 32	51200
25 – 63	51263

СИСТЕМЫ КАБЕЛЕНЕСУЩЕ

Трубы пластиковые



Аксессуары без влагозащиты



D трубы, мм	артикул
муфта труба-труба с ограничителем, IP40	
16	54916
20	54920
25	54925
32	54932
40	54940
50	54950
63	54963



поворот на 90° труба-труба, IP40	
16	50416
20	50420
25	50425
32	50432
40	50440
50	50450



колено открывающееся, IP40	
16	50516
20	50520
25	50525
32	50532



тройник открывающийся, IP40	
16	50616
20	50620
25	50625
32	50632

Пыле-влагозащитные аксессуары



муфты гибкие, IP65		
D трубы, мм	труба-труба, артикул	труба-коробка, артикул
16	50316	57116
20	50320	57120
25	50325	57125
32	50332	57132
40	50340	57140
50	50350	57150



кабельный зажим с контргайкой, IP68		
D кабеля, мм	резьба	артикул
3-6,5	PG7	52500
4-8	PG9	52600
5-10	PG11	52700
6-12	PG13,5	52800
9-14	PG16	52900
13-18	PG21	53000
15-25	PG29	53100
20-31	PG36	53200
28-38	PG42	53300
34-43	PG48	53400

Аксессуары для армированных труб

Пыле-влагозащитные аксессуары



D трубы, мм	артикул
муфта труба-труба, IP67	
16	50116
20	50120
25	50125
32	50132
40	50140
50	50150



поворот на 90° труба-труба, IP67	
16	50016
20	50020
25	50025
32	50032
40	50040
50	50050



муфта труба-коробка, IP67	
16	50216
20	50220
25	50225
32	50232
40	50240
50	50250



переходник арм. труба-коробка, IP65		
внутр. D арм. трубы, мм	резьба, дюймы	артикул
10	1/4	55110
12	3/8	55112
14	1/2	55114
16	1/2	55116
20	3/4	55120
22	3/4	55122
25	1	55125
28	1	55128
32	1 и 1/4	55132
35	1 и 1/4	55135
40	1 и 1/2	55140
50	2	55150



наружный D жесткой трубы, мм	с сохранением внутр. диаметра, IP67	
	внутр. D арм. трубы, мм	артикул
16	16	55216
20	20	55220
25	25	55225
32	32	55232
40	40	55240
50	50	55250

Трубы двустенные пластиковые

Стандарт: ТУ 2248-015-47022248-2006 (гибкая),
ТУ 2248-019-47022248-2008 (жесткая)

Двустенные трубы предназначены для защиты кабеля от механических повреждений и агрессивного воздействия окружающей среды. Монтаж труб должен осуществляться непосредственно в грунт или замоноличено внутри бетонных (ж/бетонных) изделий.

Сферы применения:

- Электроснабжение. Строительство кабельной канализации до 10 кВ. Защита кабеля при прокладке в местах вероятных механических повреждений и во влажных грунтах.
- Телекоммуникации. Строительство многоканальных магистральных и местных линий связи. Создание мультиканалов путем затяжки малых гибких двустенных труб в жесткие двустенные трубы больших диаметров.
- Транспортная инфраструктура. Строительство кабельной канализации вдоль нефтегазопроводов, автомобильных и железных дорог, под взлетно-посадочными полосами аэропортов.
- Коммунальное хозяйство. В качестве альтернативы использованию бронированного кабеля в распределительных сетях наружного освещения, наружной рекламы и т.п.

Преимущества использования:

- Срок службы более 50 лет (возможность прокладки резервных каналов)
- Высокая сейсмостойкость (возможность прокладки в подвижных грунтах)
- Высокая степень защиты от влаги (возможность прокладки трассы во влажных грунтах)
- Химическая стойкость труб к агрессивным средам
- Наличие необходимого комплекта нормативно-технической документации
- Широкий выбор аксессуаров
- Не требуется специальный транспорт для перемещения труб по строительной площадке
- Возможность ввода кабелей и их замены в любое время после окончания строительства без проведения земляных работ
- Наличие ремонтного комплекта (позволяет отремонтировать участок кабельной трассы без вытягивания кабеля)
- Удешевление проекта по сравнению с асбестоцементной трубой за счет легкости монтажа, простоты эксплуатации и срока службы более 50 лет
- Удешевление проекта по сравнению с гладкой полиэтиленовой трубой за счет более низкой стоимости двустенных труб (при сопоставимой кольцевой жесткости).

Особенности гибких двустенных труб

- поставляются в бухтах (метраж бухты от 35 до 150 м);
- наличие нейлоновой протяжки;
- эластичность трубы даже при низких температурах;
- минимальный радиус изгиба – 8 диаметров.

Особенности жестких двустенных труб

- поставляются в отрезках (6 метров);
- повышенная прочность труб;
- толстая внутренняя стенка;
- минимальный радиус изгиба – 40 диаметров.

артикул	Д внутр., мм	упаковка, м
труба двустенная для электропроводки; гибкая, с протяжкой		
121950	50	100
121963	63	50
121975	75	50
121990	90	50
121911	110	50
121912	125	50
121914	140	50
121916	160	50
121920	200	35
труба двустенная для электропроводки; жесткая		
160911	110	240
160912	125	162
160916-8К	160	144
160920-8К	200	90
труба двустенная дренажная; гибкая		
140990	90	50
140912	125	50
140916	160	50
труба двустенная дренажная; гибкая с геофильтром		
141990	90	50
141912	125	50
141916	160	50

Материал

- Гибкая ПНД/ПВД
 - Жесткая ПНД/ПНД
- Климатическое исполнение..... УХЛ 2 по ГОСТ 15150-69
Степень защиты по ГОСТ 14245-96 IP 55/66
Температура монтажа, °С от -40 до +90

