

ИЗДЕЛИЯ ДЛЯ ОКОНЦЕВАНИЯ СОЕДИНЕНИЙ И КРЕПЛЕНИЯ КАБЕЛЕЙ

2

Строительно-монтажные клеммы

Зажимы клеммные



Стандарт: ГОСТ Р 50043.1-92, ГОСТ Р 50043.2-92



Применяются в электрических цепях с номинальным напряжением до 400В и частотой 50Гц. Изготовлены из белого жаростойкого полипролена.

Предназначены для винтового соединения проводников, исключают возможность замыкания на корпус электроустановки.

Максимальное рабочее напряжение, В:

постоянный ток220
 переменный ток380
 номинальное напряжение изоляции U_i , В ~400
 диапазон рабочих температур, °С от -25 до +80
 степень защитыIP20

артикул	сечение подключаемого провода, мм ²	допустимый длительный ток, А	размеры, мм		
			Ш	Д	В
рлс-КК-4-3	0,5-4	25	93	16,0	12,0
рлс-КК-6-6	0,75-4	25	128	20,2	15,5
рлс-КК-10-10	1,5-6	32	134	22,0	17,7
рлс-КК-12-15	1,5-6	32	138	24,0	19,2
рлс-КК-16-30	1,5-6	32	163	26,0	20,5
рлс-КК-25-60	6-25	63	192	30,0	26,0
рлс-КК-30-80	6-25	80	235	39,0	35,0
рлс-КК-35-80	6-25	80	235	39,0	35,0
рлс-КК-35-100	6-25	100	235	39,0	35,0
рлс-КК-40-100	10-35	100	264	45,0	37,0
рлс-КК-40-150	10-35	100	264	45,0	37,0

Зажимы клеммные ЗВИ

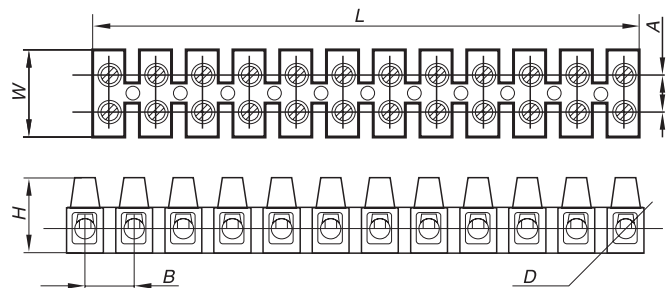


Изоляционный каркас изготовлен из белого негорючего полиамида, клемма – из латуни, винты – из стали. Применяются для винтового соединения проводников, защищая провод от повреждения и исключая возможность замыкания на корпус электроустановки.

Максимальное рабочее напряжение, В:

постоянный ток282
 переменный ток400
 номинальное напряжение изоляции, В ~450
 диапазон рабочих температур, °С от -45 до +50
 степень защитыIP20

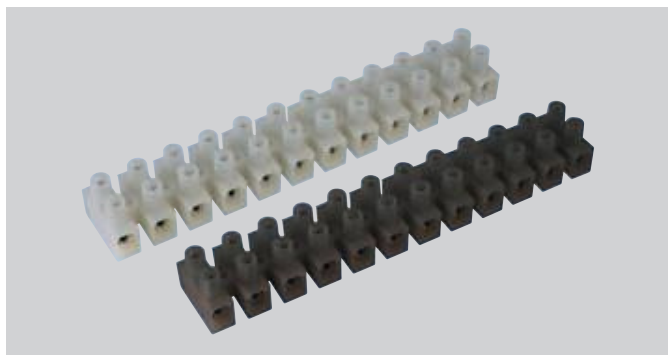
наименование	диаметр отверстия D, мм	допустимый длительный ток, А	размеры, мм				
			L	W	H	A	B
ЗВИ3	3	3	92	16	10	6	8
ЗВИ5	3,2	5	113	16	13	7	10
ЗВИ10	4,2	10	128	21	16	8	11
ЗВИ15	4,6	15	138	23	17	8	12
ЗВИ20	4,6	20	138	23	17	11	12
ЗВИ30	5,7	30	165	26	19	10	14
ЗВИ60	6,6	60	185	29	24	13	16
ЗВИ80	7	80	204	33	27	14	18
ЗВИ100	7,9	100	218	36	28	14	20
ЗВИ150	8,8	150	252	46	31	22	21



ИЗДЕЛИЯ ДЛЯ ОКОНЦЕВАНИЯ СОЕДИНЕНИЙ И КРЕПЛЕНИЯ КАБЕЛЕЙ

Строительно-монтажные клеммы

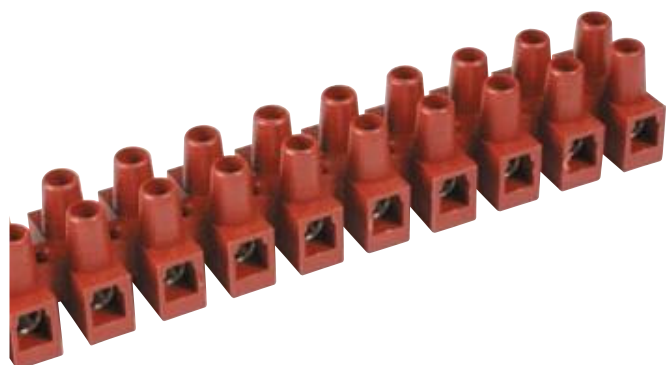
Зажимы клеммные



артикул	сечение провода, мм ²	ток, А	отверстия	упак., шт.
полиамид 6.6. max темп. эксплуатации 110°C				
43112NY	2,5	24	2,9	480
43212NY	2,5	24	3,1	320
43312NY	4	32	3,4	420
43412NY	10	57	4,4	260
43512NY	16	76	5,8	130
43812NY	25	101	7,4	54
фибергласс. max темп. эксплуатации 150°C				
43112FV	2,5	24	2,9	480
43212FV	2,5	24	3,1	320
43312FV	4	32	3,4	420
43412FV	10	57	4,4	260
43512FV	16	76	5,8	130
полипропилен. max темп. эксплуатации 85°C				
43112PL [*]	2,5	24	2,9	480
43212PL [*]	4	24	3,1	320
43312PL [*]	6	32	3,4	420
43412PL [*]	10	57	4,4	260
43512PL [*]	16	76	5,8	130
43812PL [*]	25	101	7,4	54

^{*} – код цвета: R – черный B – белый

Контактная часть изготовлена из латуни и покрыта никелем

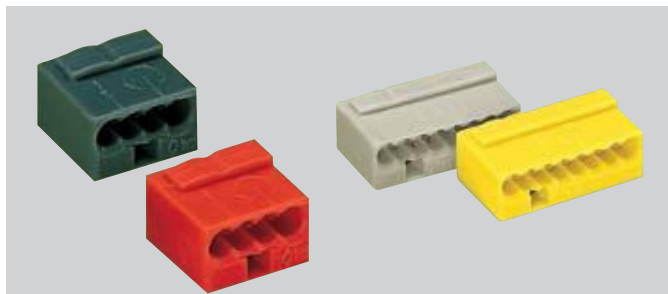


Зажимы клеммные



артикул	сечение провода, мм ²	кол-во проводов	отверстия, мм	упак., шт
зажимы клеммные с 1 отверстием				
B25	2,5 / 1,5 / 1	2 / 3 / 4	4	25
B40	4 / 2,5 / 1,5	2 / 3 / 4	4,5	25
B60	6 / 4 / 2,5	2 / 2 / 3	6	25
B100	6 / 4	2 / 3	7,7	10
B160	16 / 10 / 6	2 / 2 / 3	9,5	10
B250	25 / 16 / 10	2 / 2 / 3	12	5
B350	35 / 25 / 16	2 / 2 / 3	14	5
зажимы клеммные с 2 отверстиями				
B42	6	2	4	20
B62	16	2	6	20
B102	25	2	7,5	10
B162	35	2	9,5	5
зажимы клеммные с 3 отверстиями				
B63	6	3	4,5	10
B163	16	3	6	5
B253	25	3	7,5	5
зажимы клеммные с 5 отверстиями				
B65	6	5	4,5	10
B165	16	5	6	5
B255	25	5	7,5	5
зажимы клеммные безвинтовые				
B273\3	1,5 - 2,5	3		100
B273\4	1,5 - 2,5	4		100
B273\5	1,5 - 2,5	5		100

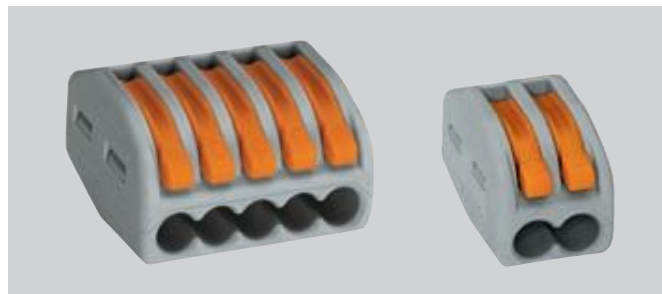
Зажимы клеммные серии 243 (микро)



Эти микросоединители серии 243 сделаны на основе плоскопружинного зажима ВАГО и предназначены для соединения одножильных проводников сечением от 0,4 до 0,8 мм². Используются в распределительных коробках слаботочных цепей систем видеонаблюдения, охранной сигнализации, контроля доступа в помещении, пожаротушения, телефонии и пр. За счет наличия пазов могут собираться в сборки из нескольких клемм. Монтажные адаптеры позволяют размещать в них от 4 до 6 микросоединителей. Клеммы своими пазами входят в адаптеры и могут также легко извлекаться. Монтажные адаптеры крепятся на любую поверхность винтами или устанавливаются на DIN-рейку.

наименование	артикул	диаметр соединяемых проводников, мм	номинальное напряжение, В	номинальный ток, А	цвет клеммы
монтажный кронштейн для микроклемм	243-112	кронштейн на 4 клеммы			оранжевый
монтажный кронштейн для микроклемм	243-113	кронштейн на 6 клемм			оранжевый
микроклемма на 4 проводника	243-204	4x0,6 – 0,8	100	6	темносерый
микроклемма на 4 проводника	243-304	4x0,6 – 0,8	100	6	светлосерый
микроклемма на 4 проводника	243-504	4x0,6 – 0,8	100	6	желтый
микроклемма на 4 проводника	243-804	4x0,6 – 0,8	100	6	красный
микроклемма на 8 проводников	243-208	8x0,6 – 0,8	100	6	темносерый
микроклемма на 8 проводников	243-308	8x0,6 – 0,8	100	6	светлосерый
микроклемма на 8 проводников	243-508	8x0,6 – 0,8	100	6	желтый
микроклемма на 8 проводников	243-808	8x0,6 – 0,8	100	6	красный

Зажимы клеммные серии 222



Клемма предназначена для соединения 2, 3 или 5 зачищенных проводников, одножильных и многожильных, сечением до 2,5 мм²; или тонкопроволочных, сечением от 0,08 до 4 мм².
 Монтаж: открыть клеммный зажим при помощи оранжевого рычага, при этом рычаг фиксируется в открытом положении. Затем вставить проводник в открытый клеммный зажим и закрыть его, вернув рычаг исходное положение (внутри паза в корпусе клеммы).
 Наличие специального паза в корпусе клеммы для размещения рычага в закрытом положении надежно предотвращает случайное отсоединение проводника.
 Общий уровень безопасности клеммы при подключении одножильных, многожильных и тонкопроволочных проводников соответствует требованиям ENEC и UL.

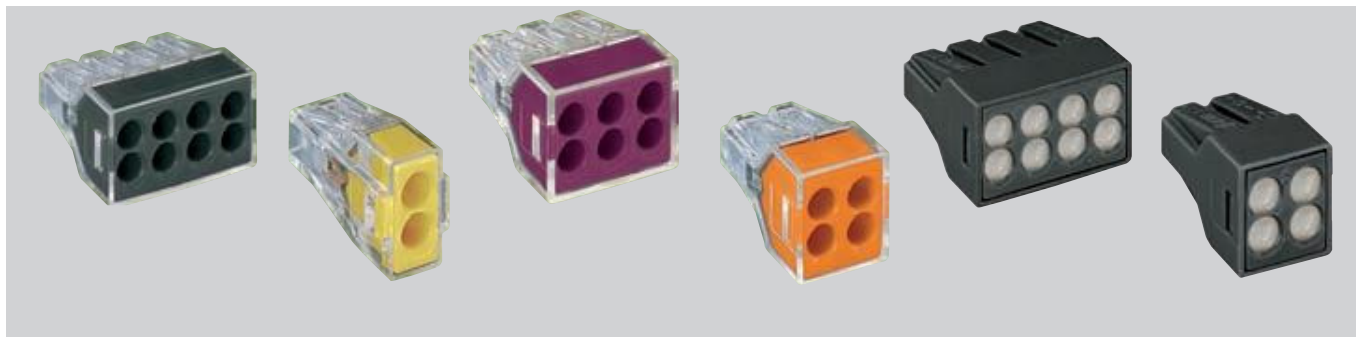
наименование	артикул	сечения соединяемых проводников	номин. напр., В/ ном. напр. ограничителя, кВ	номинальный ток, А (для 2,5/4 мм ²)	цвет клеммы
строительно-монтажная клемма	222-412	2x0,08-2,5 мм ² – одножильные и многожильные 2x0,08-4мм ² – гибкие многожильные	400/4	24/32	серый
строительно-монтажная клемма	222-413	3x0,08-2,5 мм ² – одножильные и многожильные 3x0,08-4мм ² – гибкие многожильные	400/4	24/32	серый
строительно-монтажная клемма	222-415	5x0,08-2,5 мм ² – одножильные и многожильные 5x0,08-4мм ² – гибкие многожильные	400/4	24/32	серый



ИЗДЕЛИЯ ДЛЯ ОКОНЦЕВАНИЯ СОЕДИНЕНИЙ И КРЕПЛЕНИЯ КАБЕЛЕЙ

Строительно-монтажные клеммы

Клеммы зажимные серии 773



Предназначены для строительного электромонтажа, позволяют соединять одножильные/маложильные медные или одножильные алюминиевые проводники без использования инструмента. Они обеспечивают надежный и компактный электромонтаж проводников в распределительных коробках.

Для подключения алюминиевых проводников используются клеммы темно-серого цвета, наполненные специальной контактной пастой, снимающей окисную пленку с проводника и предохраняющей его от повторного окисления.

Алюминиевые проводники с признаками сильного окисления (с сильно потемневшей окраской) рекомендуется перед подключением механически зачищать. Для медных проводников рекомендуется использовать прозрачные (прозрачные) клеммы, незаполненные пастой.

Особенности:

- надежное подключение одножильных/маложильных медных и/или одножильных алюминиевых проводников, а также смешанный электромонтаж;
- каждый проводник имеет отдельное клеммное место;
- качество подключения не зависит от аккуратности электромонтажника;
- проводники не повреждаются;
- надёжная защита от случайного прикосновения к токоведущим частям соединения;
- предусмотрена возможность измерения электрических параметров цепи без нарушения изолированности соединения;
- гарантированная надежность контактов, исключающая короткое замыкание и разогрев в точке соединения;
- безопасность и порядок в распределительной коробке.

наименование	артикул	сечения соединяемых проводников	ном. напр., В/ ном. напр. ограничителя, кВ	номинальный ток, А медный/алюмин.	цвет клеммы
клеммы для распределительных коробок на 2 проводника, заполнены контактной пастой	773-302	медные 2x0,75 – 2,5 мм ² – одножильные 2x1,5 – 2,5 мм ² – маложильные (не более 7 жил) алюминиевые 2x2,5 мм ²	400/4	24/16	серый
клеммы для распределительных коробок на 4 проводника, заполнены контактной пастой	773-304	медные 4x0,75 – 2,5 мм ² – одножильные 4x1,5 – 2,5 мм ² – маложильные (не более 7 жил) алюминиевые 4x2,5 мм ²	400/4	24/16	серый
клеммы для распределительных коробок на 6 проводников, заполнены контактной пастой	773-306	медные 6x0,75 – 2,5 мм ² – одножильные 6x1,5 – 2,5 мм ² – маложильные (не более 7 жил) алюминиевые 6x2,5 мм ²	400/4	24/16	серый
клеммы для распределительных коробок на 8 проводников, заполнены контактной пастой	773-308	медные 6x0,75 – 2,5 мм ² – одножильные 6x1,5 – 2,5 мм ² – маложильные (не более 7 жил) алюминиевые 6x2,5 мм ²	400/4	24/16	серый
клеммы для распределительных коробок на 2 проводника, без контактной пасты, прозрачные	773-322	медные 2x0,75 – 2,5 мм ² – одножильные 2x1,5 – 2,5 мм ² – маложильные (не более 7 жил) алюминиевые 2x2,5 мм ²	400/4	24/16	прозрачные
клеммы для распределительных коробок на 4 проводника, без контактной пасты, прозрачные	773-324	медные 4x0,75 – 2,5 мм ² – одножильные 4x1,5 – 2,5 мм ² – маложильные (не более 7 жил) алюминиевые 4x2,5 мм ²	400/4	24/16	прозрачные
клеммы для распределительных коробок на 6 проводников, без контактной пасты, прозрачные	773-326	медные 6x0,75 – 2,5 мм ² – одножильные 6x1,5 – 2,5 мм ² – маложильные (не более 7 жил) алюминиевые 6x2,5 мм ²	400/4	24/16	прозрачные
клеммы для распределительных коробок на 8 проводников, без контактной пасты, прозрачные	773-328	медные 6x0,75 – 2,5 мм ² – одножильные 6x1,5 – 2,5 мм ² – маложильные (не более 7 жил) алюминиевые 6x2,5 мм ²	400/4	24/16	прозрачные
клеммы для распределительных коробок на 3 проводника, без контактной пасты	273-503	медные 3x1,5 – 4,0 мм ² – одножильные алюминиевые 3x2,5 – 4,0 мм ²	400/4	32/24	светло-серый
клеммы для распределительных коробок на 3 проводника, без контактной пасты, прозрачные	773-173	медные 3x2,5 – 6,0 мм ² – одножильные	400/4	41 А – медные проводники	прозрачные
монтажный кронштейн для клемм серии 773	773-332				оранжевый

Зажимы клеммные серии 224



Клеммные зажимы серии 224 предназначены для подключения люстр или бра без использования инструмента. Клеммы имеют плоскoprужинный зажим для одножильных медных или алюминиевых проводников с монтажной стороны (потолок или стена) и зажим CAGE CLAMP® для подключения многожильных, в том числе луженых или спрессованных медных проводников от осветительного прибора. С монтажной стороны клеммы наполнены специальной контактной пастой, которая при подключении алюминиевого проводника автоматически снимает с него окисную пленку и смазывает его для защиты от повторного окисления. Алюминиевые проводники с признаками явного сильного окисления (определяется визуально по темной окраске) следует перед подсоединением очищать механически.

Особенности:

- быстрое и надежное подсоединение осветительного прибора без использования инструмента;
- надежная защита от прикосновения к выводам проводника из потолка/стены;
- качество подключения не зависит от аккуратности и квалификации выполняющего работы;
- проводник остается неповрежденным;
- гарантированная надежность контактов, исключающая короткое замыкание;
- возможность измерения электрических параметров цепи без разбора и нарушения изолированности соединения.

наименование	артикул	сечения соединяемых проводников	ном. напр., В/ ном. напр. ограничителя, кВ	номинальный ток, А медный/алюмин.	цвет клеммы
клеммы для подключения осветительных приборов на 1 проводник с монтажной стороны, на 1 проводник со стороны осветительного прибора	224-111	монтажная сторона: медные 1,0 – 2,5 мм ² – одножильные алюминиевые 2,5 мм ² – одножильные Сторона осветит. прибора: медные 0,5 – 2,5 мм ² – одножильные, многожильные, луженые, спрессованные	400/4	24/16	серый
клеммы для подключения осветительных приборов на 2 проводника с монтажной стороны, на 1 проводник со стороны осветительного прибора	224-112	монтажная сторона: медные 2x1,0 – 2,5 мм ² – одножильные алюминиевые 2x2,5 мм ² – одножильные. Сторона осветит. прибора: медные 0,5 – 2,5 мм ² – одножильные, многожильные, луженые, спрессованные	400/4	24/16	светло-серый
клеммы для подключения осветительных приборов на 2 проводника с монтажной стороны, на 1 проводник со стороны осветительного прибора (термостойкая 120°C)	224-114	монтажная сторона: медные 2x1,0 – 2,5 мм ² – одножильные алюминиевые 2x2,5 мм ² – одножильные Сторона осветит. прибора: медные 0,5 – 2,5 мм ² – одножильные, многожильные, луженые, спрессованные	400/4	24/16	светло-серый
клеммы для подключения осветительных приборов на 2 проводника с монтажной стороны, на 1 проводник со стороны осветительного прибора	224-122	монтажная сторона: медные 2x1,0 – 2,5 мм ² – одножильные алюминиевые 2x2,5 мм ² – одножильные Сторона осветит. прибора: медные 0,5 – 2,5 мм ² – одножильные, многожильные, луженые, спрессованные	400/4	24/16	серый
клемма для соединения двух медных проводников	224-201	медные 0,5 – 2,5 мм ² – одножильные, многожильные, луженые, спрессованные	400/4	24	серый